

**BI**
**Braccio per leve**  
**Gear lever / Brazo para palanca**

**Descrizione**
**Asta in acciaio zincato e manopola cilindrica.**

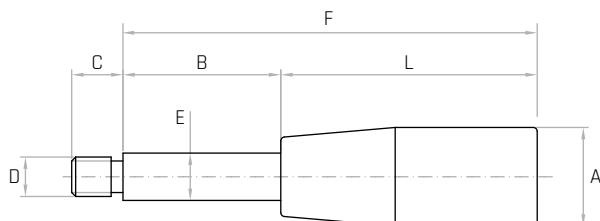
Zinc plated steel arm and cylindrical handle.

Brazo de acero galvanizado y empuñadura cilíndrica.

**Materiale**
**Duroplasto nero.**

Black phenolic plastic.

Duroplástico negro.



Codice	Modello	A mm	L mm	B mm	C mm	D	E mm	F mm	Peso gr.
6135500	BI/40 M8X75	17	38	35	12	M8	10	75	38
6135505	BI/50 M8X85	21	50	35	12	M8	10	85	49
6135510	BI/50 M8X95	21	50	45	12	M8	10	95	56
6135515	BI/50 M8X125	21	50	75	12	M8	10	125	74
6135520	BI/55 M8X130	23	55	75	12	M8	10	130	80
6135600	BI/55 M10X90	23	55	35	14	M10	12	90	68
6135605	BI/65 M10X100	25	65	35	14	M10	12	100	76
6135610	BI/65 M10X110	25	65	45	14	M10	12	110	86
6135615	BI/65 M10X140	25	65	75	14	M10	12	140	112
6135700	BI/65 M12X78	25	65	13	15	M12	15	78	72
6135705	BI/65 M12X105	25	65	40	15	M12	15	105	108
6135710	BI/65 M12X140	25	65	75	15	M12	15	140	157
6135715	BI/85 M12X98	28	85	13	15	M12	15	98	96
6135720	BI/85 M12X125	28	85	40	15	M12	15	125	132
6135725	BI/85 M12X160	28	85	75	15	M12	15	160	181
6135730	BI/85 M12X190	28	85	105	15	M12	15	190	219
6135028	BI/65 M14X78	25	65	13	15	M14	15	78	73
6135030	BI/65 M14X105	25	65	40	15	M14	15	105	118
6135035	BI/65 M14X140	25	65	75	15	M14	15	140	161
6135036	BI/85 M14X98	28	85	13	15	M14	15	98	98
6135037	BI/85 M14X125	28	85	40	15	M14	15	125	143
6135038	BI/85 M14X160	28	85	75	15	M14	15	160	185
6135040	BI/85 M14X190	28	85	105	15	M14	15	190	227

**NOTE:** Si forniscono, per quantità adeguate, aste di diversa lunghezza e di diversa filettatura. A richiesta si possono montare altri modelli di impugnatura.

For certain minimum quantities, different handles, special threads and shaft lengths available upon request.

Por cantidad apropiada disponible también con varillas de rosca y longitud diferente. Empuñaduras de diferentes modelos disponibles a petición.