

LMA

Volantino a 6 lobi Six-lobe knob / Volante de seis lóbulos



Descrizione

Mozzo in acciaio zincato affiorante superiormente.

Zinc plated steel outcropping hub.

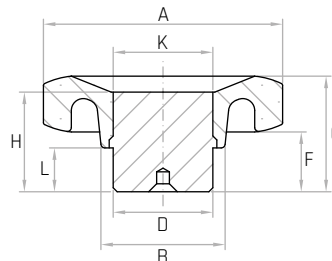
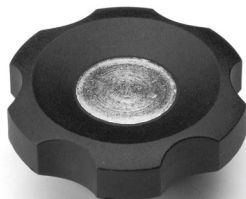
Buje de acero galvanizado saliente superiormente.

Materiale

Termopolimero nero, rinforzato con fibre di vetro, finitura opaca.

Black thermoplastic, glass fiber reinforced, mat.

Termoplástico negro, reforzado con fibra de vidrio, acabado mate.



Codice	Modello	A mm	B mm	C mm	F mm	D mm	L mm	H mm	K mm	Peso gr.
6377005	LMA/50	50	25	25	13	20	10	22	20	72
6377015	LMA/60	60	30	29	14	25	11	25	25	121
6377025	LMA/70	70	36	32	16	30	12	27	30	188
NEW 6377035	LMA/90	90	45	44	24	35	14	36,7	32	380

NOTE: Il mozzo affiorante è stato creato per lavorazioni speciali tipo fori passanti quadri oppure tondi, fori passanti filettati. Foro cieco di invito che può essere allargata alla misura desiderata. Si forniscono, per quantità adeguate, i volantini con mozzo forato a misura ed in colori diversi. Special bores and colors available upon request. Por cantidad apropiada, disponible también en colores diferentes y con buje perforado a medida.