

MRI

Manopola / Handle / Empuñadura



Descrizione

Foro liscio e grano laterale M4 in acciaio filettato, testa a brugola.

Blind hole and threaded steel grub screw M4, Allen head.

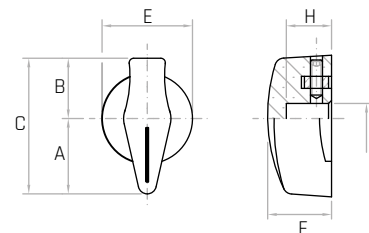
Agujero liso y punta lateral M4 de acero roscado, cabeza Allen.

Materiale

Duroplasto nero.

Black phenolic plastic.

Duroplástico negro.



Codice	Modello	C mm	E mm	d mm	A mm	B mm	F mm	H mm	Peso gr.
6130005	MRI/35 Ø6	35	25	Ø6	20	15	18	15	9
6130010	MRI/45 Ø8	45	30	Ø8	25	20	21,5	17	14
6130020	MRI/55 Ø6	55	35	Ø6	30	25	25	19	22
6130025	MRI/55 Ø8	55	35	Ø8	30	25	25	19	22
6130015	MRI/55 Ø10	55	35	Ø10	30	25	25	19	23

NOTE: Si forniscono, per quantità adeguate, con inserti a misura.

For suitable quantity available also with inserts of different measures.

Por cantidad apropiada, disponible también con insertos de distintas medidas.