

MZI

Manopola zigrinata

Knurled handle / Empuñadura moleteada



Descrizione

Manopola con indice. Foro liscio e grano in acciaio filettato, testa a brugola. Dischetto in alluminio.

Control knob. Smooth hole and threaded steel lateral screw, Allen head. Aluminium cover disk.

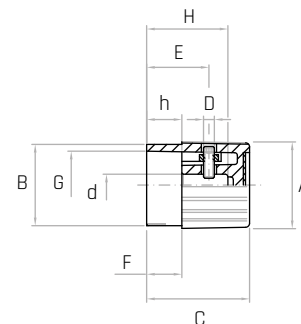
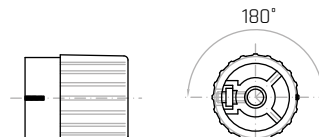
Empuñadura con índice. Agujero liso y punta lateral de acero roscado, cabeza Allen. Disco de aluminio.

Materiale

Tecnopolimero nero, rinforzato con fibre di vetro, finitura opaca.

Black thermoplastic, glass fiber reinforced, mat.

Termoplástico negro, reforzado con fibra de vidrio, acabado mate.



Codice	Modello	A mm	C mm	B mm	F mm	G mm	d mm	H mm	h mm	E mm	D	Peso gr.
6350170	MZI/27	27	30	25	12	22	Ø6	25	12	18	M4	12
6350180	MZI/32	32	38	30	13	25	Ø8	30	13	23	M4	22
6350190	MZI/35	35	45	33	15	28	Ø10	37	15	27	M5	30

NOTE: Si forniscono, per quantità adeguate, in colori diversi.

For suitable quantity available also in different colours.

Por cantidad apropiada, disponible también en colores diferentes.