

VBA

Volantino a 8 lobi Eight-lobe knob / Volante de ocho lóbulos



Descrizione

Bussola in ottone e foro cieco filettato.

Brass insert with tapped blind hole.

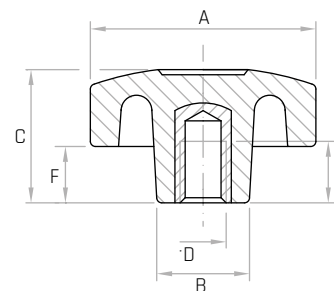
Inserto de latón y agujero ciego roscado.

Materiale

Tecnopolimero nero, rinforzato con fibre di vetro, finitura opaca.

Black thermoplastic, glass fiber reinforced, mat.

Termoplástico negro, reforzado con fibra de vidrio, acabado mate.



Codice	Modello	A mm	B mm	C mm	D	E mm	F mm	Peso gr.
6303005	VBA/25 M4	25	13	17	M4	9	8	7
6303010	VBA/25 M5	25	13	17	M5	9	8	7
6303015	VBA/25 M6	25	13	17	M6	9	8	7
6303020	VBA/35 M6	35	18	20	M6	13	8	16
6303025	VBA/35 M8	35	18	20	M8	13	8	17
6303030	VBA/35 M10	35	18	20	M10	13	8	18
6303033	VBA/45 M5	45	22	26	M5	13	12	27
6303035	VBA/45 M6	45	22	26	M6	13	12	27
6303040	VBA/45 M8	45	22	26	M8	13	12	28
6303045	VBA/45 M10	45	22	26	M10	13	12	29
6303050	VBA/55 M8	55	25	29	M8	15	15	43
6303055	VBA/55 M10	55	25	29	M10	16	15	44
6303060	VBA/55 M12	55	25	29	M12	18	15	45

NOTE: Si forniscono, per quantità adeguate, in colori diversi e con inserti a misura in acciaio, in ottone, in acciaio inox.

For certain minimum quantities custom colors and tapped metal inserts available in brass, zinc plated steel or stainless steel upon request.

Por cantidad apropiada, disponible también en colores diferentes y con insertos de distintas medidas.