

VB/75

Volantino a 5 lobi Five-lobe knob / Volante de cinco lóbulos



Descrizione

Bussola in ottone e foro cieco filettato.

Brass insert with tapped blind hole.

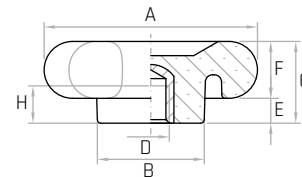
Inserto de latón y agujero ciego roscado.

Materiale

Duroplasto nero.

Black phenolic plastic.

Duroplástico negro.



Codice	Modello	A mm	C mm	B mm	D	H mm	E mm	F mm	Peso gr.
6117005	VB/75 M10	75	28	34	M10	13	8	20	88
6117010	VB/75 M12	75	28	34	M12	13	8	20	89

NOTE: Si forniscono, per quantità adeguate, con inserti a misura in acciaio, in ottone, in acciaio inox.

For certain minimum quantities, tapped metal inserts available in brass, zinc plated steel or stainless steel upon request.

Por cantidad apropiada, disponible también con insertos de distintas medidas.