

VSB/FP

Volantino a 6 lobi Six-lobe knob / Volante de seis lóbulos



Descrizione

Bussola in ottone e foro passante filettato.

Brass insert with tapped through hole.

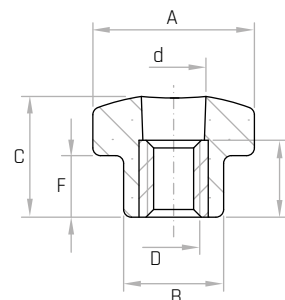
Inserto de latón y agujero pasante roscado.

Materiale

Tecnopolimero nero, finitura opaca.

Black thermoplastic, mat.

Termoplástico negro, acabado mate.



Codice	Modello	A mm	B mm	C mm	D	d mm	E mm	F mm	Peso gr.
6329095	VSB/21/FP M4	21	13	15	M4	Ø7	11	8	7
6329100	VSB/21/FP M5	21	13	15	M5	Ø7	11	8	7
6329105	VSB/21/FP M6	21	13	15	M6	Ø7	11	8	7
6329001	VSB/25/FP M4	25	15	14	M4	Ø9	11	6	8
6329016	VSB/25/FP M5	25	15	14	M5	Ø9	11	6	8
6329006	VSB/25/FP M6	25	15	14	M6	Ø9	11	6	8
6329011	VSB/25/FP M8	25	15	14	M8	Ø9	11	6	8

NOTE: Si forniscono, per quantità adeguate, in colori diversi e con inserti a misura in acciaio, in ottone, in acciaio inox.

For certain minimum quantities custom colors and tapped metal inserts available in brass, zinc plated steel or stainless steel upon request.

Por cantidad apropiada, disponible también en colores diferentes y con insertos de distintas medidas.