

## VTB/FP

### Volantino a 3 lobi

### Three-lobe knob / Volantes de tres lóbulos



#### Descrizione

**Bussola in ottone e foro passante filettato.**

Brass insert with tapped through hole.

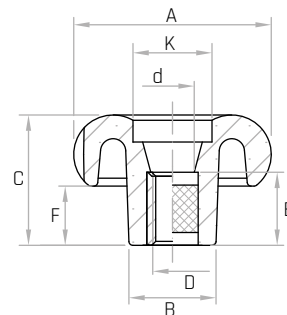
Inserto de latón y agujero pasante roscado.

#### Materiale

**Tecnopolimero nero, rinforzato con fibre di vetro, finitura opaca.**

Black thermoplastic, glass fiber reinforced, mat.

Termoplástico negro, reforzado con fibra de vidrio, acabado mate.



Codice	Modello	A mm	B mm	C mm	F mm	K mm	D	E mm	d mm	Peso gr.
6390005	VTB/20/FP M4	20	12	18	10	8	M4	11	Ø7	5
6390010	VTB/20/FP M5	20	12	18	10	8	M5	11	Ø7	5
6390015	VTB/20/FP M6	20	12	18	10	8	M6	11	Ø7	5
6390020	VTB/30/FP M5	30	14	22	11	11	M5	11	Ø9	12
6390025	VTB/30/FP M6	30	14	22	11	11	M6	11	Ø9	12
6390030	VTB/30/FP M8	30	14	22	11	11	M8	11	Ø9	12
6390035	VTB/40/FP M6	40	18	28	13	15	M6	15	Ø11	25
6390040	VTB/40/FP M8	40	18	28	13	15	M8	15	Ø11	25
6390045	VTB/40/FP M10	40	18	28	13	15	M10	15	Ø11	27
6390050	VTB/50/FP M8	50	22	33	15	20	M8	18	Ø13	40
6390055	VTB/50/FP M10	50	22	33	15	20	M10	18	Ø13	40
6390060	VTB/50/FP M12	50	22	33	15	20	M12	18	Ø13	40
6390070	VTB/60/FP M10	60	26	39	18	25	M10	25	Ø13	75
6390075	VTB/60/FP M12	60	26	39	18	25	M12	25	Ø13	75
6390080	VTB/60/FP M14	60	26	39	18	25	M14	25	Ø13	75
6390090	VTB/70/FP M12	70	30	44	21	30	M12	25	Ø17	103
6390095	VTB/70/FP M14	70	30	44	21	30	M14	25	Ø17	103
6390100	VTB/70/FP M16	70	30	44	21	30	M16	25	Ø17	103

**NOTE:** Si forniscono, per quantità adeguate, in colori diversi e con inserti a misura in acciaio, in ottone, in acciaio inox.

For certain minimum quantities custom colors and tapped metal inserts available in brass, zinc plated steel or stainless steel upon request.

Por cantidad apropiada, disponible también en colores diferentes y con insertos de distintas medidas.