

**VTP**

**Volantino a 3 lobi**  
**Three-lobe knob / Volantes de tres lóbulos**



**Descrizione**

**Perno in acciaio zincato filettato.**  
Threaded zinc plated steel stud.  
Perno de acero galvanizado roscado.

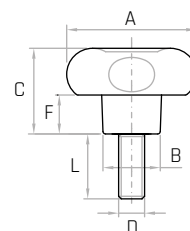
**Materiale**

**Tecnopolimero nero, rinforzato con fibre di vetro, finitura opaca.**  
Black thermoplastic, glass fiber reinforced, mat.  
Termoplástico negro, reforzado con fibra de vidrio, acabado mate.

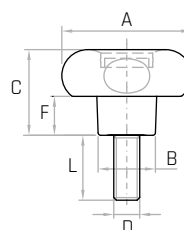
Codice	Modello	A mm	B mm	C mm	F mm	D	L mm	Peso gr.
6391005	VTP/20 M4x10	20	12	18	10	M4	10	6
6391010	VTP/20 M4x15	20	12	18	10	M4	15	6
6391025	VTP/20 M5x10	20	12	18	10	M5	10	7
6391030	VTP/20 M5x15	20	12	18	10	M5	15	7
6391035	VTP/20 M5x20	20	12	18	10	M5	20	8
6391040	VTP/20 M5x25	20	12	18	10	M5	25	9
6391050	VTP/20 M6x10	20	12	18	10	M6	10	9
6391055	VTP/20 M6x15	20	12	18	10	M6	15	9
6391060	VTP/20 M6x20	20	12	18	10	M6	20	10
6391065	VTP/20 M6x25	20	12	18	10	M6	25	10
6391080	VTP/30 M5x15	30	14	22	11	M5	15	12
6391085	VTP/30 M5x20	30	14	22	11	M5	20	13
6391095	VTP/30 M6x15	30	14	22	11	M6	15	15
6391100	VTP/30 M6x20	30	14	22	11	M6	20	16
6391105	VTP/30 M6x25	30	14	22	11	M6	25	17
6391110	VTP/30 M6x30	30	14	22	11	M6	30	18
6391120	VTP/30 M6x40	30	14	22	11	M6	40	20
6391130	VTP/30 M8x15	30	14	22	11	M8	15	19
6391135	VTP/30 M8x20	30	14	22	11	M8	20	20
6391140	VTP/30 M8x25	30	14	22	11	M8	25	21
6391145	VTP/30 M8x30	30	14	22	11	M8	30	23
6391150	VTP/30 M8x35	30	14	22	11	M8	35	25
6391160	VTP/30 M8x45	30	14	22	11	M8	45	27
6391180	VTP/40 M6x20	40	18	28	13	M6	20	30
6391190	VTP/40 M6x30	40	18	28	13	M6	30	31
6391200	VTP/40 M6x40	40	18	28	13	M6	40	33
6391215	VTP/40 M8x15	40	18	28	13	M8	15	33
6391220	VTP/40 M8x20	40	18	28	13	M8	20	35



Versione senza tappo colorato.  
Version without coloured plug.  
Versión sin tapón pintado.



Versione con tappo colorato.  
Coloured plug version.  
Versión con tapón pintado.



**NOTE:** Si forniscono, per quantità adeguate, in colori diversi e con inserti a misura in ottone, in acciaio ed in acciaio inox. E' disponibile anche la versione (a partire dal Ø30 fino al Ø70 compresi) con tappo in vari colori, fornito smontato. Per quantità adeguate il tappo può essere personalizzato con marchi e/o simboli grafici.

For certain minimum quantities, custom colors and threaded metal studs available in brass, zinc plated steel or stainless steel upon request. From Ø30 to Ø70 available with plug of different colors, provided disassembled. For suitable quantity, the plug can be provided with marks and/or graphical symbols.

Por cantidad apropiada, disponible también en colores diferentes y con insertos de distintas medidas de latón, acero galvanizado y acero inoxidable. De Ø30 a Ø70 disponible con tapón pintado, proporcionado desmontado. Por cantidad apropiada se puede realizar con marcas y/o con símbolos gráficos.

**Tappi colorati / Coloured plugs / Tapones pintados**



# VTP

**Volantino a 3 lobi**  
**Three-lobe knob / Volantes de tres lóbulos**



## Descrizione

**Perno in acciaio zincato filettato.**  
Threaded zinc plated steel stud.  
Perno de acero galvanizado roscado.

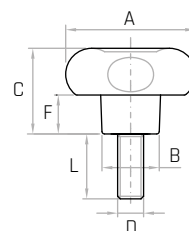
## Materiale

**Tecnopolimero nero, rinforzato con fibre di vetro, finitura opaca.**  
Black thermoplastic, glass fiber reinforced, mat.  
Termoplástico negro, reforzado con fibra de vidrio, acabado mate.

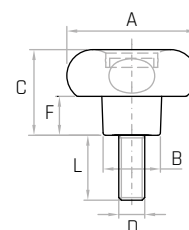
Codice	Modello	A mm	B mm	C mm	F mm	D	L mm	Peso gr.
6391225	VTP/40 M8x25	40	18	28	13	M8	25	37
6391230	VTP/40 M8x30	40	18	28	13	M8	30	38
6391235	VTP/40 M8x35	40	18	28	13	M8	35	39
6391240	VTP/40 M8x40	40	18	28	13	M8	40	41
6391255	VTP/40 M10x20	40	18	28	13	M10	20	41
6391260	VTP/40 M10x30	40	18	28	13	M10	30	43
6391280	VTP/50 M8x15	50	22	33	15	M8	15	50
6391285	VTP/50 M8x20	50	22	33	15	M8	20	53
6391300	VTP/50 M8x40	50	22	33	15	M8	40	55
6391310	VTP/50 M8x60	50	22	33	15	M8	60	57
6391320	VTP/50 M10x20	50	22	33	15	M10	20	59
6391330	VTP/50 M10x30	50	22	33	15	M10	30	64
6391340	VTP/50 M10x40	50	22	33	15	M10	40	67
6391360	VTP/50 M12x30	50	22	33	15	M12	30	88
6391370	VTP/50 M12x40	50	22	33	15	M12	40	92
6391390	VTP/60 M10x20	60	26	39	18	M10	20	92
6391400	VTP/60 M10x40	60	26	39	18	M10	40	95
6391405	VTP/60 M10x50	60	26	39	18	M10	50	100
6391420	VTP/60 M12x30	60	26	39	18	M12	30	112
6391425	VTP/60 M12x40	60	26	39	18	M12	40	116
6391430	VTP/60 M12x50	60	26	39	18	M12	50	127
6391435	VTP/60 M12x60	60	26	39	18	M12	60	132
6391460	VTP/70 M12x30	70	30	44	21	M12	30	151
6391465	VTP/70 M12x40	70	30	44	21	M12	40	160
6391470	VTP/70 M12x50	70	30	44	21	M12	50	165
6391480	VTP/70 M14x40	70	30	44	21	M14	40	187
6391485	VTP/70 M14x50	70	30	44	21	M14	50	200



Versione senza tappo colorato.  
Version without coloured plug.  
Versión sin tapón pintado.



Versione con tappo colorato.  
Coloured plug version.  
Versión con tapón pintado.



**NOTE:** Si forniscono, per quantità adeguate, in colori diversi e con inserti a misura in ottone, in acciaio ed in acciaio inox. E' disponibile anche la versione (a partire dal Ø30 fino al Ø70 compresi) con tappo in vari colori, fornito smontato. Per quantità adeguate il tappo può essere personalizzato con marchi e/o simboli grafici.

For certain minimum quantities, custom colors and threaded metal studs available in brass, zinc plated steel or stainless steel upon request. From Ø30 to Ø70 available with plug of different colors, provided disassembled. For suitable quantity, the plug can be provided with marks and/or graphical symbols.

Por cantidad apropiada, disponible también en colores diferentes y con insertos de distintas medidas de latón, acero galvanizado y acero inoxidable. De Ø30 a Ø70 disponible con tapón pintado, proporcionado desmontado. Por cantidad apropiada se puede realizar con marcas y/o con símbolos gráficos.

**Tappi colorati / Coloured plugs / Tapones pintados**

