

ZBL

Volantino zigrinato Knurled knob / Volante moleteado



Descrizione

Bussola in ottone, foro cieco liscio e grano laterale filettato.

Brass insert, smooth blind hole and tapped grub screw.

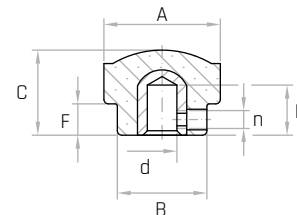
Inserto de latón, agujero ciego liso y punta lateral roscada.

Materiale

Tecnopolimero nero, rinforzato con fibre di vetro, finitura opaca.

Black thermoplastic, glass fiber reinforced, mat.

Termoplástico negro, reforzado con fibra de vidrio, acabado mate.



Codice	Modello	A mm	B mm	C mm	E mm	F mm	d mm	n	Peso gr.
6332020	ZBL/22 Ø6	22	15	14	9	6	Ø6	M4	7
6328015	ZBL/24 Ø6	24	15	14	9	6	Ø6	M4	7
6339020	ZBL/26 Ø6	26	16	15	9	6	Ø6	M4	10

NOTE: Grano in acciaio filettato M4. Si forniscono, per quantità adeguate, in colori diversi e con inserti a misura in acciaio, in ottone, in acciaio inox.

Tapped grub screw M4. For suitable quantity, custom colours and tapped metal inserts available in brass, steel and stainless steel upon request

Punta lateral roscada M4. Por cantidad apropiada, disponible también en colores diferentes y con insertos de distintas medidas en latón, acero y acero inoxidable.