

**MO**

**Maniglia / Handle / Asa**



**Descrizione**

**Bussola in ottone e foro cieco filettato.**

Brass insert with tapped blind hole.

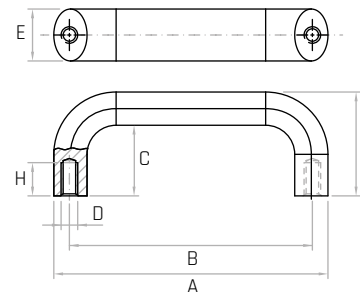
Inserto de latón y agujero ciego roscado.

**Materiale**

**Tecnopolimero nero, rinforzato con fibre di vetro, finitura opaca.**

Black thermoplastic, glass fiber reinforced, mat.

Termoplástico negro, reforzado con fibra de vidrio, acabado mate.



Codice	Modello	B mm	A mm	E mm	F mm	C mm	H mm	D	Peso gr.
7320130	<b>MO/86 M6</b>	86±0,5	102	24	45	31	16	<b>M6</b>	53
7320135	<b>MO/86 M8</b>	86±0,5	102	24	45	31	16	<b>M8</b>	51
7320140	<b>MO/117 M6</b>	117±1	132	25	50	34	16	<b>M6</b>	79
7320145	<b>MO/117 M8</b>	117±1	132	25	50	34	16	<b>M8</b>	82
7320150	<b>MO/120 M6</b>	120±1	132	25	50	34	16	<b>M6</b>	79
7320155	<b>MO/120 M8</b>	120±1	132	25	50	34	16	<b>M8</b>	82

**NOTE:** Si forniscono, per quantità adeguate, in colori diversi.

For certain minimum quantities special colors available upon request.

Por cantidad apropiada, disponible también en colores diferentes.