

MP

Maniglia / Handle / Asa



Descrizione

Foro passante con cava esagonale.

Through hole with hexagon socket.

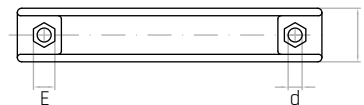
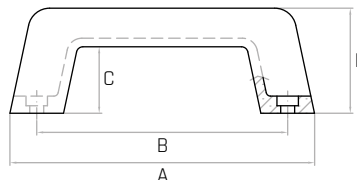
Agujero pasante con huego hexagonal.

Materiale

ABS nero.

Black ABS.

ABS negro.



Codice	Modello	B mm	A mm	E mm	F mm	C mm	H mm	d mm	Peso gr.
6308005	MP/110 A	110±0,5	142	10	26	31	49	Ø6	41
6308045	MP/117 A	117±1	142	10	26	31	49	Ø6	41
6308085	MP/132 A	132±1	162	13	30	36	57	Ø8	57

NOTE: Il fissaggio con vite passante, testa cilindrica e cava esagonale consente un montaggio semplice e sicuro. Per quantità adeguate si forniscono in colori diversi. Installation with through screw, cylindrical-head and hexagon socket allows a simple and safe mounting. For certain minimum quantities, special colours available upon request.

La fijación con tornillo pasante de capuchón y huego hexagonal permite un montaje fácil y seguro. Por cantidad apropiada, disponible también en colores diferentes.