

MTR

Maniglia / Handle / Asa



Descrizione

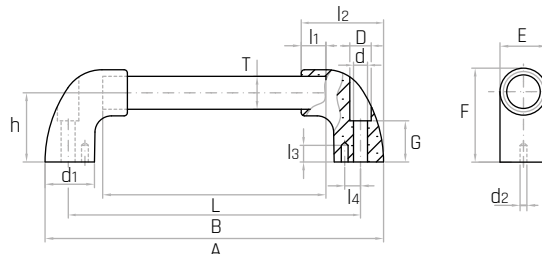
Foro passante.

Through hole.
Agujero pasante.

Materiale

Terminali in tecnopolimero nero, rinforzato con fibre di vetro. Tubo in alluminio grigio metallizzato, spessore 2 mm.

Black thermoplastic, glass fiber reinforced terminal components.
Metallic grey aluminium tube, 2 mm thickness.
Terminales de termoplástico negro, reforzado con fibra de vidrio.
Tubo de aluminio gris metalizado, espesor 2 mm.



Codice	Modello	T mm	L mm	B mm	A mm	F mm	l1 mm	G mm	D mm	d mm	d1 mm	h mm	l2 mm	E mm	d2 mm	l3 mm	l4 mm	Peso gr.
6321100	MTR20-200	20	158	200	228	56	15	25	Ø13	Ø8,5	30	42	50	28	-	-	-	123
6321120	MTR20-300	20	258	300	328	56	15	25	Ø13	Ø8,5	30	42	50	28	-	-	-	152
6321140	MTR20-400	20	358	400	428	56	15	25	Ø13	Ø8,5	30	42	50	28	-	-	-	184
6321150	MTR20-500	20	458	500	528	56	15	25	Ø13	Ø8,5	30	42	50	28	-	-	-	218
6321160	MTR20-600	20	558	600	628	56	15	25	Ø13	Ø8,5	30	42	50	28	-	-	-	247
6321205	MTR30-300	30	236	300	342	81	22	40	Ø17	Ø10,5	44	60	75	42	4	15	18	360
6321215	MTR30-400	30	336	400	442	81	22	40	Ø17	Ø10,5	44	60	75	42	4	15	18	412
6321225	MTR30-500	30	436	500	542	81	22	40	Ø17	Ø10,5	44	60	75	42	4	15	18	455
6321235	MTR30-600	30	536	600	642	81	22	40	Ø17	Ø10,5	44	60	75	42	4	15	18	521

NOTE: Si forniscono, per quantità adeguate, tubi di varie lunghezze, differenti finiture e colori. Il modello MTR30 viene fornito completo di 1 spina Ø4.
Su richiesta si forniscono viti, dadi, e rondelle per il fissaggio.

For certain minimum quantities, special colours available upon request. Screws, washers and nuts for fastening available upon request.

Por cantidad apropiada, disponible también en colores diferentes. Tornillos, arandelas y tuercas para la fijación disponibles previa solicitud.