

# NM/P

## Maniglia a ripresa Adjustable clamping lever / Manija ajustable



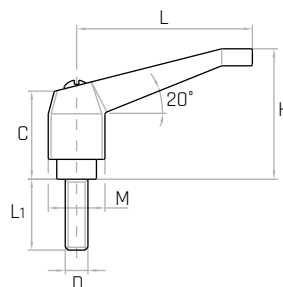
### Descrizione

**Inserto filettato in acciaio brunito.**  
Threaded burnished steel insert.  
Inserto de acero pavonado roscado.



### Materiale

**Leva in lega di zinco, verniciata nera.**  
Cast zinc control lever, black varnished.  
Palanca de aleación de zinc, pintada negra.



Codice	Modello	L mm	H mm	C mm	M mm	D	L1 mm	Peso gr.
7741005	NM40/P M5x20	40	29	24	16	M5	20	37
7741015	NM40/P M5x30	40	29	24	16	M5	30	38
7741025	NM40/P M6x20	40	29	24	16	M6	20	37
7741035	NM40/P M6x30	40	29	24	16	M6	30	39
7741045	NM63/P M6x20	63	47	33	19	M6	20	73
7741055	NM63/P M6x30	63	47	33	19	M6	30	75
7741065	NM63/P M8x20	63	47	33	19	M8	20	75
7741075	NM63/P M8x30	63	47	33	19	M8	30	79
7741085	NM63/P M8x40	63	47	33	19	M8	40	81
7741095	NM63/P M8x50	63	47	33	19	M8	50	85
7741105	NM81/P M10x20	81	65	43	25	M10	20	190
7741115	NM81/P M10x30	81	65	43	25	M10	30	196
7741125	NM81/P M10x40	81	65	43	25	M10	40	199
7741135	NM81/P M10x50	81	65	43	25	M10	50	205
7741145	NM81/P M10x60	81	65	43	25	M10	60	211
7741155	NM81/P M12x20	81	65	43	25	M12	20	194
7741165	NM81/P M12x30	81	65	43	25	M12	30	202
7741175	NM81/P M12x40	81	65	43	25	M12	40	209
7741185	NM81/P M12x50	81	65	43	25	M12	50	216
7741195	NM81/P M12x60	81	65	43	25	M12	60	223
7741205	NM106/P M14x30	106	74	53	32	M14	30	367
7741215	NM106/P M14x40	106	74	53	32	M14	40	377
7741225	NM106/P M14x50	106	74	53	32	M14	50	383
7741235	NM106/P M14x60	106	74	53	32	M14	60	396
7741245	NM106/P M16x30	106	74	53	32	M16	30	376
7741255	NM106/P M16x40	106	74	53	32	M16	40	390
7741265	NM106/P M16x50	106	74	53	32	M16	50	403
7741275	NM106/P M16x60	106	74	53	32	M16	60	416

**NOTE:** Si forniscono, per quantità adeguate, in colori diversi e con inserti a misura.

For certain minimum quantities, custom colors and threaded metal studs available upon request.

Por cantidad apropiada, disponible también en colores diferentes y con insertos de distintas medidas.