

# NTC/B

## Maniglia a ripresa Adjustable clamping lever / Manija ajustable

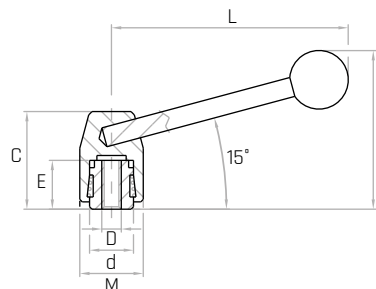


### Descrizione

**Pomolo a sfera in duroplasto nero.**  
Black phenolic plastic ball knob.  
Pomo esfèrico de duroplàstico negro.

### Materiale

**Maniglia in acciaio nero brunito.**  
Black burnished steel clamping lever.  
Empuñadura de acero negro pavonado.



Codice	Modello	L mm	H mm	C mm	M mm	d mm	D	E mm	Peso gr.
7720020	<b>NTC80/B M6</b>	84	53	32	22	14	<b>M6</b>	19	91
7720025	<b>NTC80/B M8</b>	84	53	32	22	14	<b>M8</b>	19	104
7720035	<b>NTC100/B M10</b>	103	62	38	26	18	<b>M10</b>	21	157
7720040	<b>NTC100/B M12</b>	103	62	38	26	18	<b>M12</b>	21	150
7720050	<b>NTC120/B M14</b>	114	75	45	32	22	<b>M14</b>	24	270
7720055	<b>NTC120/B M16</b>	114	75	45	32	22	<b>M16</b>	24	260
7720065	<b>NTC140/B M16</b>	148	88	54	38	28	<b>M16</b>	30	461
7720070	<b>NTC140/B M18</b>	148	88	54	38	28	<b>M18</b>	30	451
7720071	<b>NTC140/B M20</b>	148	88	54	38	28	<b>M20</b>	30	450

**NOTE:** Si forniscono, per quantità adeguate, con inserto a misura.  
For certain minimum quantities, tapped metal inserts available upon request.  
Por cantidad apropiada, disponible también en colores diferentes.