

# WZ/B

## Maniglia a ripresa Adjustable clamping lever / Manija ajustable



### Descrizione

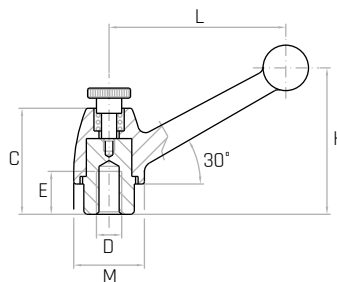
#### Inserto filettato in acciaio brunito.

Threaded burnished steel insert.  
Inserto de acero pavonado roscado.

### Materiale

#### Leva in lega di zinco, verniciata nera.

Cast zinc control lever, black varnished.  
Palanca de aleación de zinc, pintada negra.



Codice	Modello	L mm	H mm	C mm	M mm	D	E mm	Peso gr.
7742005	<b>WZ40/B M4</b>	36	31	22	16	<b>M4</b>	9	25
7742010	<b>WZ40/B M5</b>	36	31	22	16	<b>M5</b>	9	24
7742015	<b>WZ40/B M6</b>	36	31	22	16	<b>M6</b>	9	23
7742030	<b>WZ60/B M6</b>	54	45	32	18	<b>M6</b>	13	63
7742035	<b>WZ60/B M8</b>	54	45	32	18	<b>M8</b>	13	61
7742050	<b>WZ82/B M10</b>	71	60	43	26	<b>M10</b>	17	161
7742055	<b>WZ82/B M12</b>	71	60	43	26	<b>M12</b>	17	155
7742070	<b>WZ102/B M14</b>	91	72	51	32	<b>M14</b>	23	253
7742075	<b>WZ102/B M16</b>	91	72	51	32	<b>M16</b>	23	344

**NOTE:** Si forniscono, per quantità adeguate, in colori diversi e con inserti a misura.

For certain minimum quantities, custom colors and tapped metal inserts available upon request.

Por cantidad apropiada, disponible también en colores diferentes y con insertos de distintas medidas.