

BAM

Morsettiera Terminal Block / Regleta

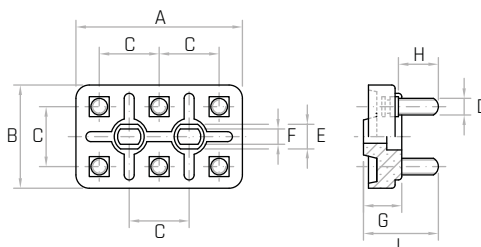
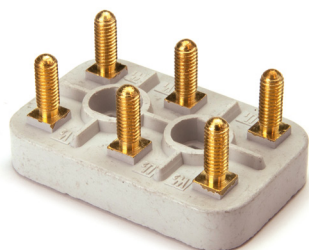


Descrizione

Morsetti in ottone a base quadra.
Square based brass terminals.
Bornes de latón de base cuadrada.

Materiale

Aminoplastico speciale grigio. Approvato da U.L. Americana. Alto potere dielettrico. Resistente alle correnti striscianti. Classe di isolamento E.
Grey melamine plastic. U.L. certified. Electrical insulation class E.
Aminoplástico especial gris. Aprobado por U.L. americana.
Clase de aislamiento E.



Codice	Modello	A mm	B mm	C mm	G mm	L mm	D	H mm	F mm	E mm
6216005	BAM/5	56	36	20	13	29	M5	15	5,5	10
6217005	BAM/6	70	45	25	16,5	32	M6	17	6,5	11
6218005	BAM/8	96	61	35	20	40	M8	22	9	13,5

NOTE: A richiesta vengono prodotte anche in duroplasto nero, rinforzato con fibre di vetro. Classe di isolamento H.
For certain minimum quantities, available in black fiber reinforced phenolic plastic upon request. Electrical insulation class H.
Por cantidad apropiada se producen también de duroplástico negro reforzado con fibra de vidrio. Clase de aislamiento H.

BAM Accessori

BAM Accessories Auxiliares BAM



Descrizione

Per morsettiere modello BAM.
For BAM terminal blocks.
Para regletas modelo BAM.

Materiale

Ottone.
Brass.
Latón.

Codice	Modello	A mm	B mm	S mm	H mm
BAM/5					
6216025	Rondelle - Washers - Arandelas	Ø5,5	11	0,5	-
6216015	Ponti - Jumpers - Puentes	Ø5,5	10	0,5	20
6216020	Dadi - Nuts - Tuercas DIN 439	M5	8	2,7	-
BAM/6					
6217025	Rondelle - Washers - Arandelas	Ø6,2	13	0,5	-
6217015	Ponti - Jumpers - Puentes	Ø6,5	12	1	25
6217020	Dadi - Nuts - Tuercas DIN 439	M6	10	3,2	-
BAM/8					
6218025	Rondelle - Washers - Arandelas	Ø8,2	16	0,8	-
6218015	Ponti - Jumpers - Puentes	Ø8,2	15	1,5	5
6218020	Dadi - Nuts - Tuercas DIN 439	M8	13	4	-

NOTE: Ogni morsettiera comprende: 6 rondelle - 3 ponti - 12 dadi.
Each terminal includes: 6 washers - 3 jumpers - 12 nuts.
Cada regleta incluye: 6 arandelas - 3 puentes - 12 tuercas.

