

BAM/T

Morsettiera Terminal Block / Regleta

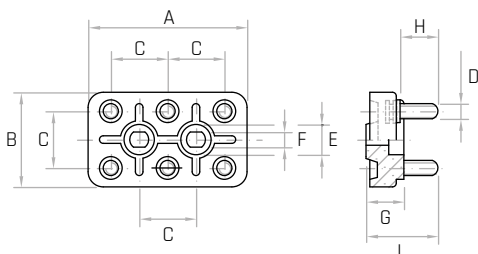


Descrizione

Morsetti in ottone a base tonda.
Round based brass terminals.
Bornes de latón de base redonda.

Materiale

Approvato da U.L. Americana. Aminoplastico speciale grigio. Alto potere dielettrico. Resistente alle correnti striscianti. Classe di isolamento E.
Grey melamine plastic. U.L. certificated. Electrical insulation class E.
Aminoplástico especial gris. Aprobado por U.L. americana.
Clase de aislamiento E.



Codice	Modello	A mm	B mm	C mm	G mm	L mm	D	H mm	F mm	E mm
8100132	BAM/3/T	40	25	15	12	23	M4	12	4,5	9
8100909	BAM/4/T	50	32	18	12	23	M4	12	4,5	9

NOTE: A richiesta vengono prodotte anche in duroplasto nero, rinforzato con fibre di vetro. Classe di isolamento H.
For certain minimum quantities, available in black fiber reinforced phenolic plastic upon request. Electrical insulation class H.
Por cantidad apropiada se producen también de duroplástico negro reforzado con fibra de vidrio. Clase de aislamiento H.

BAM/T Accessori

BAM/T Accessories Auxiliares BAM/T



Descrizione

Per morsettiera modello BAM/T.
For BAM/T terminal blocks.
Para regletas modelo BAM/T.

Materiale

Ottone.
Brass.
Latón.

Codice	Modello	A mm	B mm	S mm	H mm
BAM/3/T					
6214025	Rondelle - Washers - Arandelas	Ø4,2	8	0,5	-
8800039	Ponti - Jumpers - Puentes	Ø4,5	8	0,5	15
6214020	Dadi - Nuts - Tuercas DIN 439	M4	7	2,3	-
BAM/4/T					
6214025	Rondelle - Washers - Arandelas	Ø4,2	8	0,5	-
6214015	Ponti - Jumpers - Puentes	Ø4,5	9	0,5	18
6214020	Dadi - Nuts - Tuercas DIN 439	M4	7	2,3	-

NOTE: Ogni morsettiera comprende: 6 rondelle - 3 ponti - 12 dadi.
Each terminal includes: 6 washers - 3 jumpers - 12 nuts.
Cada regleta incluye: 6 arandelas - 3 puentes - 12 tuercas.

