

# APP/A

**Pressore filettato a puntale e molla**
**Threaded bolt spring plunger**
**Presor roscado a puntera y resorte**

**Descrizione**
**Corpo filettato con testa taglio a cacciavite.**

Threaded body with screwdriver slotted head.

Cuerpo roscado con cabeza con corte destornillador.

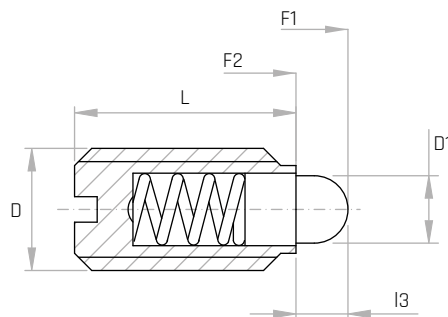
**Materiale**
**Corpo filettato in acciaio brunito. Puntale in acciaio temprato.**
**Molla in acciaio inox AISI 303.**

Threaded burnished steel body. Hardened steel BOLT.

Stainless steel spring (AISI 303).

Cuerpo roscado de acero pavonado. Puntera de acero endurecido.

Resorte de acero inoxidable (AISI 303).



Codice	Modello	L mm	I3 mm	D1 mm	D	F1 N	F2 N	Peso gr.
7747305	APP/9A	9	1,5	1,8	M4	4	12	0,1
7747310	APP/12A	12	2,0	2,4	M5	6	17	1
7747315	APP/14A	14	2,0	2,7	M6	7	18	2
7747320	APP/16A	16	2,0	4,0	M8	20	35	4
7747325	APP/19A	19	2,5	4,5	M10	20	45	7
7747330	APP/22A	22	3,5	6,0	M12	25	60	11
7747335	APP/24A	24	4,5	8,5	M16	50	95	23
7747340	APP/30A	30	6,5	10,0	M20	45	85	39
7747345	APP/34A	34	8,0	12,0	M24	75	160	73
7747306	APP/9AR	9	1,5	1,8	M4	9	22	0,1
7747311	APP/12AR	12	2,0	2,4	M5	9	25	1
7747316	APP/14AR	14	2,0	2,7	M6	11	25	2
7747321	APP/16AR	16	2,0	4,0	M8	22	45	4
7747326	APP/19AR	19	2,5	4,5	M10	22	55	7
7747331	APP/22AR	22	3,5	6,0	M12	36	95	11
7747336	APP/24AR	24	4,5	8,5	M16	60	110	23

**NOTE:** Disponibile anche in versione con molla rinforzata (R). F1: Pressione molla precarico. F2: Pressione molla carico max.

Available also with heavy end-force spring (R). F1: Spring pressure preload. F2: Spring pressure max load.

Disponible también en la versión con resorte reforzado (R). F1: Presión de resorte precarga. F2: Presión de resorte carga máxima.