

CZC/AC

Cerniera piatta Flat hinge / Bisagra plana

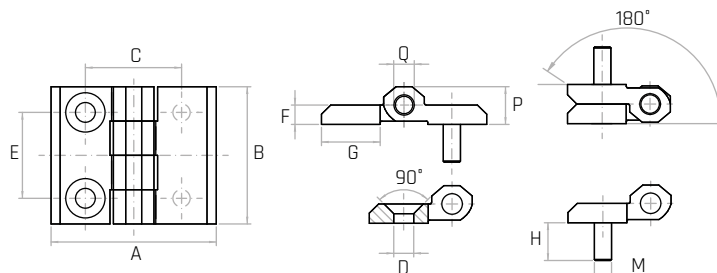


Descrizione

Foro liscio passante e perno in acciaio zincato filettato.
Smooth through hole and threaded zinc plated steel stud.
Agujero liso pasante y perno de acero galvanizado roscado.

Materiale

Zama cromata. Perno in acciaio inox AISI 304.
Chromed zamak. Stainless steel stud (AISI 304).
Zamak cromada. Perno de acero inoxidable (AISI 304).



Codice	Modello	A mm	B mm	C mm	E mm	F mm	G mm	P mm	Q mm	M	H mm	D mm	Peso gr.
7748170	CZC40/AC	40	40	25	25	5	14	9	4	M5	12,5	Ø5,2	55
7748175	CZC50/AC	50	50	30	30	6	18	11	6	M6	12,5	Ø6,3	90
NEW 7748180	CZC60/AC	60	60	36	36	8	21	15	8	M8	14,8	Ø8,4	182