

C/BC

Cerniera Hinge / Bisagra



Descrizione

Bussola in ottone con foro cieco filettato e perno in acciaio zincato filettato.

Brass insert with tapped blind hole and threaded zinc plated steel stud.

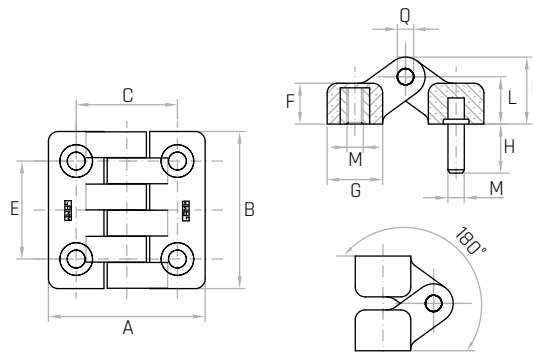
Inserto de latón con agujero ciego roscado y perno de acero galvanizado roscado.

Materiale

Poliammide rinforzato nero, finitura opaca. Perno in acciaio inox AISI 304.

Black reinforced, nylon plastic. Stainless steel stud (AISI 304).

Poliamida reforzada negro, acabado mate. Perno de acero inoxidable (AISI 304).



| Codice | Modello | A mm | B mm | C mm | E mm | F mm | G mm | L mm | P mm | Q mm | M | H mm | Peso gr. |
|---------|-------------------|------|------|------|------|------|------|------|------|------|------------|------|----------|
| 6388305 | C48/BC M5 | 48 | 48 | 31 | 30 | 12,5 | 17 | 14,5 | 20,5 | 5 | M5 | 15 | 47 |
| 6388310 | C65/BC M6 | 65 | 65 | 40 | 40 | 14 | 24 | 17 | 25 | 6 | M6 | 20 | 85 |
| 6388315 | C98/BC M10 | 98 | 98 | 63 | 60 | 21 | 35 | 25 | 37 | 8 | M10 | 20 | 280 |

NOTE: Si forniscono, per quantità adeguate, in colori diversi e con inserti a misura.

For certain minimum quantities, custom colors and metal inserts available upon request.

Por cantidad apropiada, disponible también en colores diferentes y con insertos de distintas medidas.