

**TC**

**Tappo olio carico / Oil filler cap**  
**Tapón de aceite para el llenado**



**Descrizione**

**Carico.**

Filling-label.

Símbolo de llenado.

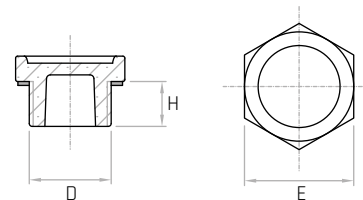
**Materiale**

**Tecnopolimero nero.**

Black thermoplastic.

Termoplástico negro.

Codice	Modello	D	E mm	H mm	Peso gr.
6312005	<b>TC/1</b>	<b>M18x1.5</b>	26	12	5
6312030	<b>TC/2</b>	<b>1/4 Gas</b>	17	10	4
6312020	<b>TC/3</b>	<b>1/4 Gas</b>	22	10	4
6312025	<b>TC/4</b>	<b>3/8 Gas</b>	22	11	4
6312015	<b>TC/5</b>	<b>1/2 Gas</b>	26	12	7
6312010	<b>TC/6</b>	<b>3/4 Gas</b>	32	12	10
6312035	<b>TC/7</b>	<b>1 Gas</b>	38	13	13



**NOTE:** Vengono forniti completi di guarnizione in gomma sintetica antiolio, non montata.

They are supplied complete with an oil-resistant synthetic rubber gasket, disassembled.

Se suministran completos de junta de caucho sintético resistente al aceite, desmontada.