

# ACMM

## Antivibrante cilindrico Cylindrical anti-vibration Antivibratorio cilíndricos

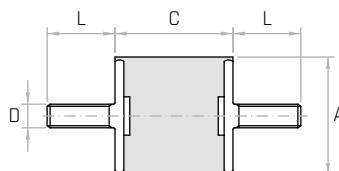


### Descrizione

**Perno in acciaio zincato filettato.**  
Threaded zinc plated steel stud.  
Perno de acero galvanizado roscado.

### Materiale

**Gomma naturale nera, durezza 60±5 Shore A.**  
Black natural rubber, hardness 60±5 Shore A.  
Goma natural negra, dureza de 60±5 Shore A.



Codice	Modello	A mm	C mm	D	L mm	Carico Statico a compressione (maximum) Compressive static load.	
						Carga estática (máxima) por compresión. Kg.	(maximum) Shearing static load Carga estática (máxima) por cortes Kg.
7330002	ACMM/8x8 M3x10	8	8	M3	10	15	4
7330003	ACMM/10x10 M4x8	10	10	M4	8	18	4
7330004	ACMM/10x15 M4x10	10	15	M4	10	18	4
7330005	ACMM/10x15 M5x10	10	15	M5	10	18	4
7330008	ACMM/15x10 M4x10	15	10	M4	10	18,5	4
7330010	ACMM/15x15 M4x10	15	15	M4	10	18,5	4
7330015	ACMM/15x15 M5x10	15	15	M5	10	18,5	4
7330020	ACMM/15x20 M5x10	15	20	M5	10	19	5
7330021	ACMM/15x20 M5x15	15	20	M5	15	19	5
7330025	ACMM/20x10 M6x12	20	10	M6	12	30	5
7330030	ACMM/20x15 M6x14/16	20	15	M6	14/16	34	5
7330035	ACMM/20x20 M6x14/16	20	20	M6	14/16	32	5
7330038	ACMM/20x25 M5x14	20	25	M5	14	30	4
7330040	ACMM/20x25 M6x14	20	25	M6	14	30	4
7330041	ACMM/20x25 M6x18	20	25	M6	18	30	4
7330045	ACMM/20x30 M6x14	20	30	M6	14	30	4
7330046	ACMM/20x30 M6x18	20	30	M6	18	30	4
7330050	ACMM/25x15 M6x14	25	15	M6	14	45	6
7330051	ACMM/25x15 M6x18	25	15	M6	18	45	6
7330055	ACMM/25x20 M6x18	25	20	M6	18	49	6
7330060	ACMM/25x20 M8x18/20	25	20	M8	18/20	49	6
7330065	ACMM/25x25 M6x18	25	25	M6	18	40	4
7330070	ACMM/25x30 M6x18	25	30	M6	18	41	4
7330075	ACMM/25x35 M6x18	25	35	M6	18	42	4
7330076	ACMM/25x35 M8x20	25	35	M8	20	42	4
7330080	ACMM/30x15 M8x18	30	15	M8	18	64	8
7330081	ACMM/30x15 M8x23	30	15	M8	23	64	8
7330085	ACMM/30x20 M8x23	30	20	M8	23	68	8
7330090	ACMM/30x25 M8x20/23	30	25	M8	20/23	62	8
7330095	ACMM/30x30 M6x23	30	30	M6	23	58	8
7330100	ACMM/30x30 M8x23	30	30	M8	23	58	8
7330105	ACMM/30x40 M8x23	30	40	M8	23	56	8
7330106	ACMM/35x35 M8x23	35	35	M8	23	75	10
7330108	ACMM/40x15 M8x23	40	15	M8	23	90	16
7330110	ACMM/40x20 M8x23	40	20	M8	23	90	16
7330111	ACMM/40x20 M10x28	40	20	M10	28	94	16
7330113	ACMM/40x25 M10x28	40	25	M10	28	94	16
7330115	ACMM/40x30 M8x23	40	30	M8	23	96	16
7330120	ACMM/40x30 M10x23	40	30	M10	23	96	16
7330121	ACMM/40x30 M10x28	40	30	M10	28	96	16

**NOTE:** Si forniscono, per quantità adeguate, durezza minori o superiori a 60 Shore A e inserti a misura.

For certain quantities, it can be supplied with a hardness higher or lower than 60 shore A and with inserts of different measures.

Por cantidad apropiada disponible también con dureza superior o inferior a 60 shore A y con insertos de distintas medidas.

# ACMM

**Antivibrante cilindrico**  
**Cylindrical anti-vibration**  
**Antivibratorio cilíndricos**

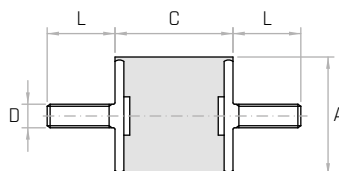


## Descrizione

**Perno in acciaio zincato filettato.**  
Threaded zinc plated steel stud.  
Perno de acero galvanizado roscado.

## Materiale

**Gomma naturale nera, durezza 60±5 Shore A.**  
Black natural rubber, hardness 60±5 Shore A.  
Goma natural negra, dureza de 60±5 Shore A.



Codice	Modello	A mm	C mm	D	L mm	Carico Statico a compressione (maximum) Compressive static load.	Carico Statico a taglio (maximum) Shearing static load
						Carga estática (máxima) por compresión. Kg.	Carga estática (máxima) por cortes Kg.
7330125	ACMM/40x35 M8x23	40	35	M8	23	92	16
7330130	ACMM/40x40 M8x23	40	40	M8	23	90	16
7330131	ACMM/40x40 M10x25	40	40	M10	25	90	16
7330135	ACMM/50x20 M10x23	50	20	M10	23	138	18
7330136	ACMM/50x20 M10x28	50	20	M10	28	138	18
7330137	ACMM/50x25 M10x23	50	25	M10	25	142	18
7330140	ACMM/50x30 M10x23	50	30	M10	23	140	20
7330143	ACMM/50x35 M10x28	50	35	M10	28	140	20
7330145	ACMM/50x40 M10x23	50	40	M10	23	135	18
7330150	ACMM/50x45 M10x23	50	45	M10	23	130	16
7330151	ACMM/50x45 M10x28	50	45	M10	28	130	16
7330155	ACMM/50x50 M10x23	50	50	M10	23	126	14
7330156	ACMM/50x50 M10x28	50	50	M10	28	126	14
7330157	ACMM/60x20 M12x37	60	20	M12	37	209	39
7330158	ACMM/60x25 M12x37	60	25	M12	37	209	39
7330160	ACMM/60x30 M12x31	60	30	M12	31	209	39
7330161	ACMM/60x30 M12x37	60	30	M12	37	209	39
7330165	ACMM/60x35 M12x31	60	35	M12	31	204	37
7330170	ACMM/60x40 M12x31/32	60	40	M12	31/32	198	35
7330175	ACMM/60x45 M12x28/31	60	45	M12	28/31	198	32
7330180	ACMM/60x50 M12x31	60	50	M12	31	198	32
7330181	ACMM/60x50 M12x37	60	50	M12	37	198	32
7330185	ACMM/60x55 M12x37	60	55	M12	37	196	32
7330190	ACMM/60x60 M12x28/31	60	60	M12	28/31	192	32
7330194	ACMM/75x25 M12x37	75	25	M12	37	304	54
7330195	ACMM/75x25 M12x47	75	25	M12	47	304	54
7330200	ACMM/75x30 M12x47	75	30	M12	47	296	52
7330205	ACMM/75x35 M12x47	75	35	M12	47	290	50
7330209	ACMM/75x40 M12x37	75	40	M12	37	283	48
7330210	ACMM/75x40 M12x47	75	40	M12	47	283	48
7330215	ACMM/75x50 M12x47/50	75	50	M12	47/50	229	44
7330219	ACMM/75x55 M12x37	75	55	M12	37	223	42
7330220	ACMM/75x55 M12x47	75	55	M12	47	223	42
7330225	ACMM/75x60 M12x47	75	60	M12	47	208	40
7330228	ACMM/100x30 M16x45	100	30	M16	45	598	99
7330230	ACMM/100x40 M16x45/47	100	40	M16	45/47	594	99
7330235	ACMM/100x50 M16x45/47	100	50	M16	45/47	585	99
7330240	ACMM/100x55 M16x45/47	100	55	M16	45/47	574	92
7330245	ACMM/100x60 M16x47	100	60	M16	47	565	88
7330248	ACMM/100x100 M16x42	100	100	M16	42	565	88

**NOTE:** Si forniscono, per quantità adeguate, durezza minori o superiori a 60 Shore A e inserti a misura.

For certain quantities, it can be supplied with a hardness higher or lower than 60 shore A and with inserts of different measures.

Por cantidad apropiada disponible también con dureza superior o inferior a 60 shore A y con insertos de distintas medidas.