

## ATCM

### Descrizione

**Perno in acciaio zincato filettato.**

Threaded zinc plated steel stud.

Perno de acero galvanizado roscado.



**Antivibrante troncoconico**

**Tapered anti-vibration**

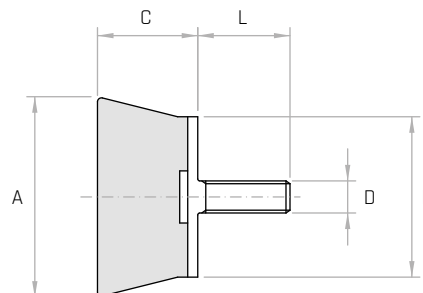
**Antivibratorio troncocónico**

### Materiale

**Gomma naturale nera, durezza 60±5 Shore A.**

Black natural rubber, hardness 60±5 Shore A.

Goma natural negra, dureza de 60±5 Shore A.



Codice	Modello	A mm	B mm	C mm	D	L mm	Carico statico massimo Kg.
7330551	<b>ATCM/40x30x20</b>	40	30	20	<b>M6</b>	18	70
7330554	<b>ATCM/50x40x25</b>	50	40	25	<b>M8</b>	23	150

**NOTE:** Si forniscono, per quantità adeguate, durezze minori o superiori a 60 Shore A e inserti a misura.

For certain quantities, it can be supplied with a hardness higher or lower than 60 shore A and with inserts of different measures.

Por cantidad apropiada disponible también con dureza superior o inferior a 60 shore A y con insertos de distintas medidas.