



Maniglie

Handles

Asas

MT

Maniglia / Handle / Asa



Descrizione

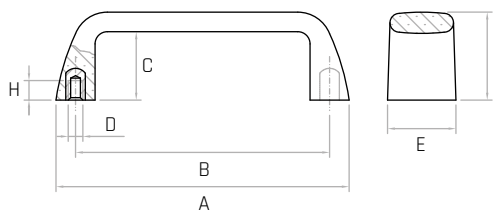
Bussola in ottone e foro cieco filettato.

Brass insert with tapped blind hole.
Inserto de latón y agujero ciego roscado.

Materiale

Tecnopolimero, rinforzato con fibre di vetro, finitura opaca.

Thermoplastic, glass fiber reinforced, mat.
Termoplástico, reforzado con fibra de vidrio, acabado mate.



| | Codice RAL 9005 | Codice RAL 3000 | Codice RAL 2004 | Codice RAL 9010 | Codice RAL 7031 | Modello | B mm | A mm | E mm | F mm | C mm | H mm | D | Peso gr. |
|-----|-----------------|-----------------|-----------------|-----------------|-----------------|--------------------|----------|------|------|------|------|------|-------------|----------|
| NEW | 6333069 | - | - | - | - | MT/93,5 M5 | 93,5±0,5 | 111 | 23 | 36 | 29 | 9 | M5 | 41 |
| NEW | 6333064 | 6333065 | 6333066 | 6333067 | 6333068 | MT/93,5 M6 | 93,5±0,5 | 111 | 23 | 36 | 29 | 9 | M6 | 42 |
| | 6333005 | 6333003 | 6333007 | 6333001 | 6333002 | MT/105 M5 | 105±0,5 | 121 | 26 | 37 | 29 | 9 | M5 | 46 |
| | 6333010 | 6333013 | 6333004 | 6333011 | 6333012 | MT/105 M6 | 105±0,5 | 121 | 26 | 37 | 29 | 9 | M6 | 48 |
| NEW | 8300847 | - | - | - | - | MT/105 1/4-20 UNC | 105±0,5 | 121 | 26 | 37 | 29 | 9 | 1/4-20 UNC | 48 |
| | 6333015 | 6333016 | 6333017 | 6333018 | 6333019 | MT/110 M5 | 110±0,5 | 133 | 26 | 40 | 32 | 9 | M5 | 58 |
| | 6333020 | 6333023 | 6333024 | 6333021 | 6333022 | MT/110 M6 | 110±0,5 | 133 | 26 | 40 | 32 | 9 | M6 | 60 |
| NEW | 8300874 | - | - | - | - | MT/110 1/4-20 UNC | 110±0,5 | 133 | 26 | 40 | 32 | 9 | 1/4-20 UNC | 60 |
| | 6333027 | 6333050 | 6333051 | 6333052 | 6333053 | MT/117 M5 | 117±1 | 133 | 26 | 40 | 32 | 9 | M5 | 57 |
| | 6333028 | 6333060 | 6333061 | 6333062 | 6333063 | MT/117 M6 | 117±1 | 133 | 26 | 40 | 32 | 9 | M6 | 59 |
| | 6333030 | 6333033 | 6333034 | 6333031 | 6333032 | MT/117 M8 | 117±1 | 133 | 26 | 40 | 32 | 9 | M8 | 61 |
| NEW | 8300875 | - | - | - | - | MT/117 5/16-18 UNC | 117±1 | 133 | 26 | 40 | 32 | 9 | 5/16-18 UNC | 61 |
| NEW | 6333070 | 6333071 | 6333072 | 6333073 | 6333074 | MT/120 M8 | 120±1 | 137 | 26 | 40 | 32,5 | 9 | M8 | 58 |
| NEW | 6333075 | 6333076 | 6333077 | 6333078 | 6333079 | MT/132 M8 | 132±1 | 150 | 26 | 45 | 37 | 9 | M8 | 68 |
| NEW | 6333080 | 6333081 | 6333082 | 6333083 | 6333084 | MT/150 M8 | 150±1 | 169 | 27 | 45 | 37 | 9 | M8 | 76 |
| NEW | 6333085 | 6333086 | 6333087 | 6333088 | 6333089 | MT/179 M8 | 179±1 | 200 | 28 | 51 | 42 | 9 | M8 | 101 |
| NEW | 6333090 | - | - | - | - | MT/179 M10 | 179±1 | 200 | 28 | 51 | 42 | 13 | M10 | 101 |

NOTE: Si forniscono per quantità adeguate, in colori diversi e con inserti a misura.

For certain minimum quantities special inserts and colors available upon request.

Por cantidad apropiada, disponible también en colores diferentes y con insertos de distintas medidas.

MF

Maniglia / Handle / Asa



Descrizione

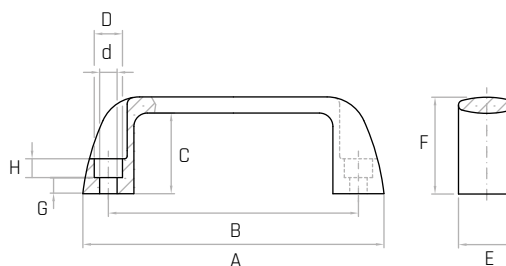
Foro passante per vite a testa cilindrica.

Through hole for cylindrical head screw.
Agujero pasante para tornillo de cabeza cilíndrica.

Materiale

Tecnopolimero, rinforzato con fibre di vetro, finitura opaca.

Thermoplastic, glass fiber reinforced, mat.
Termoplástico reforzado con fibra de vidrio, acabado mate.



| | Codice RAL 9005 | Codice RAL 3000 | Codice RAL 2004 | Codice RAL 9010 | Codice RAL 7031 | Modello | B mm | A mm | E mm | F mm | C mm | G mm | H mm | D mm | d mm | Peso gr. |
|--|-----------------|-----------------|-----------------|-----------------|-----------------|--------------|----------|------|------|------|------|------|------|-------|------|----------|
| | 6333150 | 6333151 | 6333152 | 6333153 | 6333154 | MF/93,5 Ø6,5 | 93,5±0,5 | 113 | 23 | 36 | 29 | 6 | 7 | Ø10,2 | Ø6,5 | 26 |
| | 6333105 | 6333106 | 6333140 | 6333141 | 6333130 | MF/117 Ø6,5 | 117±1 | 139 | 24,5 | 41 | 34 | 6 | 9 | Ø10,2 | Ø6,5 | 41 |
| | 6333100 | 6333101 | 6333145 | 6333146 | 6333135 | MF/117 Ø8,5 | 117±1 | 139 | 24,5 | 41 | 34 | 6 | 9 | Ø13,0 | Ø8,5 | 40 |
| | 6333200 | 6333201 | 6333203 | 6333204 | 6333202 | MF/132 Ø6,5 | 132±1 | 156 | 27 | 45 | 37 | 9 | 7 | Ø10,2 | Ø6,5 | 56 |
| | 6333210 | 6333211 | 6333213 | 6333214 | 6333212 | MF/132 Ø8,5 | 132±1 | 156 | 27 | 45 | 37 | 7 | 9 | Ø13,0 | Ø8,5 | 54 |
| | 6333220 | 6333221 | 6333222 | 6333223 | 6333224 | MF/179 Ø8,5 | 179±1 | 204 | 28 | 50 | 42 | 8 | 9 | Ø13,0 | Ø8,5 | 72 |

NOTE: Il fissaggio con vite passante, testa cilindrica e cava esagonale consente un montaggio semplice e sicuro. Si forniscono per quantità adeguate, in colori diversi e con inserti a misura.

Installation with through screw, cylindrical-head and hexagon socket allows a simple and safe mounting. For certain minimum quantities, special colors and inserts available upon request.

La fijación con tornillo pasante de capuchón y hueco hexagonal permite un montaje fácil y seguro. Por cantidad apropiada, disponible también en colores diferentes y con insertos de distintas medidas.

MFE

Maniglia / Handle / Asa



Descrizione

Foro passante per vite a testa cilindrica.

Through hole for cylindrical head screw.

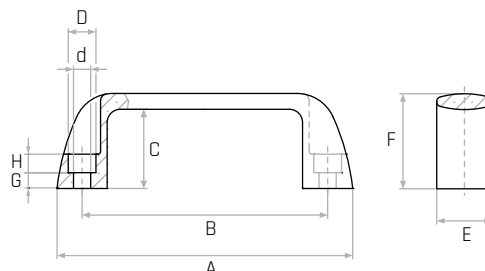
Agujero pasante para tornillo de cabeza cilíndrica.

Materiale

Tecnopolimero nero rinforzato con fibre di vetro, finitura opaca.

Black thermoplastic, glass fiber reinforced, mat.

Termoplástico negro reforzado con fibra de vidrio, acabado mate.



| Codice | Modello | B mm | A mm | E mm | F mm | C mm | G mm | H mm | D mm | d mm | Peso gr. |
|---------|----------------------|----------|------|------|------|------|------|------|-------|-------------|----------|
| 6382005 | MFE/93,5 Ø6,5 | 93,5±0,5 | 113 | 23 | 36 | 29 | 6 | 7 | Ø10,2 | Ø6,5 | 26 |
| 6382050 | MFE/117 Ø6,5 | 117±1 | 139 | 24,5 | 41 | 34 | 6 | 9 | Ø10,2 | Ø6,5 | 41 |
| 6382080 | MFE/117 Ø8,5 | 117±1 | 139 | 24,5 | 41 | 34 | 6 | 9 | Ø13,0 | Ø8,5 | 40 |
| 6382090 | MFE/132 Ø6,5 | 132±1 | 156 | 27 | 45 | 37 | 9 | 7 | Ø10,2 | Ø6,5 | 56 |
| 6382110 | MFE/132 Ø8,5 | 132±1 | 156 | 27 | 45 | 37 | 7 | 9 | Ø13,0 | Ø8,5 | 54 |
| 6382160 | MFE/179 Ø8,5 | 179±1 | 204 | 28 | 50 | 42 | 8 | 9 | Ø13,0 | Ø8,5 | 72 |

NOTE: Il fissaggio con vite passante, testa cilindrica e cava esagonale consente un montaggio semplice e sicuro. Installation with through screw, cylindrical-head and hexagon socket allows a simple and safe mounting. La fijación con tornillo pasante de capuchón y huego hexagonal permite un montaje fácil y seguro.

MF/AT

Maniglia / Handle / Asa



Descrizione

Foro passante per vite a testa cilindrica.

Through hole for cylindrical head screw.

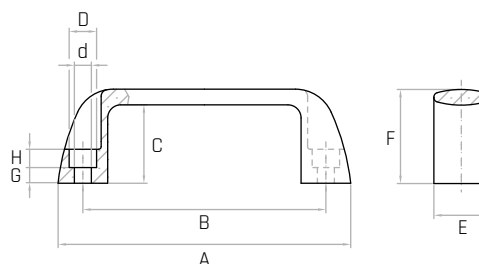
Agujero pasante para tornillo de cabeza cilíndrica.

Materiale

Tecnopolimero nero, rinforzato con fibre di vetro, certificato autoestinguento UL94 V-0. Resistente a temperature fino a 150 °C.

Black thermoplastic, glass fiber reinforced. Self-extinguishing certificate UL94 V-0. Temperature resistance up to 150 °C.

Termoplástico negro, reforzado con fibra de vidrio, certificado autoextinguible UL94 V-0. Resistente a temperaturas de hasta 150 °C.



| Codice | Modello | B mm | A mm | E mm | F mm | C mm | G mm | H mm | D mm | d mm | Peso gr. |
|---------|------------------------|----------|------|------|------|------|------|------|-------|-------------|----------|
| 6393005 | MF/AT/93,5 Ø6,5 | 93,5±0,5 | 113 | 23 | 36 | 29 | 6 | 7 | Ø10,2 | Ø6,5 | 26 |
| 6393015 | MF/AT/117 Ø6,5 | 117±1 | 139 | 24,5 | 41 | 34 | 6 | 9 | Ø10,2 | Ø6,5 | 41 |
| 6393020 | MF/AT/117 Ø8,5 | 117±1 | 139 | 24,5 | 41 | 34 | 6 | 9 | Ø13,0 | Ø8,5 | 40 |
| 6393030 | MF/AT/132 Ø6,5 | 132±1 | 156 | 27 | 45 | 37 | 9 | 7 | Ø10,2 | Ø6,5 | 56 |
| 6393035 | MF/AT/132 Ø8,5 | 132±1 | 156 | 27 | 45 | 37 | 7 | 9 | Ø13,0 | Ø8,5 | 54 |
| 6393045 | MF/AT/179 Ø8,5 | 179±1 | 204 | 28 | 50 | 42 | 8 | 9 | Ø13,0 | Ø8,5 | 72 |

NOTE: Il fissaggio con vite passante, testa cilindrica e cava esagonale consente un montaggio semplice e sicuro. Per quantità adeguate si forniscono in colori diversi.

Installation with through screw, cylindrical-head and hexagon socket allows a simple and safe mounting. For certain minimum quantities, special colours upon request.

La fijación con tornillo pasante de capuchón y huego hexagonal permite un montaje fácil y seguro. Por cantidad apropiada, disponible también en colores diferentes.

MFB

Maniglia / Handle / Asa



Descrizione

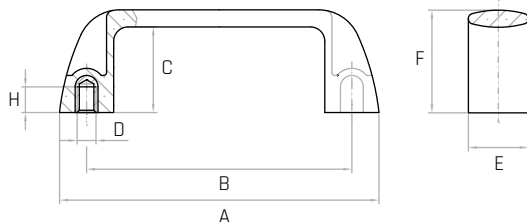
Bussola in ottone e foro cieco filettato.

Brass insert with tapped blind hole.
Inserto de latón y agujero ciego roscado.

Materiale

Tecnopolimero, rinforzato con fibre di vetro, finitura opaca.

Thermoplastic, glass fiber reinforced, mat.
Termoplástico, reforzado con fibra de vidrio, acabado mate.



| Codice RAL 9005 | Codice RAL 3000 | Codice RAL 2004 | Codice RAL 9010 | Codice RAL 7031 | Modello | B mm | A mm | E mm | F mm | C mm | H mm | D | Peso gr. |
|-----------------|-----------------|-----------------|-----------------|-----------------|----------------------------|----------|------|------|------|------|------|--------------------|----------|
| 6333505 | 6333506 | 6333507 | 6333508 | 6333509 | MFB/93,5 M5 | 93,5±0,5 | 113 | 23 | 36 | 29 | 9 | M5 | 33 |
| 6333500 | 6333515 | 6333510 | 6333517 | 6333512 | MFB/93,5 M6 | 93,5±0,5 | 113 | 23 | 36 | 29 | 9 | M6 | 33 |
| NEW | 8300875 | - | - | - | MFB/93,5 1/4-20 UNC | 93,5±0,5 | 113 | 23 | 36 | 29 | 9 | 1/4-20 UNC | 33 |
| 6333550 | 6333575 | 6333570 | 6333577 | 6333572 | MFB/117 M6 | 117±1 | 139 | 24,5 | 41 | 34 | 9 | M6 | 47 |
| 6333560 | 6333595 | 6333590 | 6333597 | 6333592 | MFB/117 M8 | 117±1 | 139 | 24,5 | 41 | 34 | 9 | M8 | 49 |
| NEW | 8300877 | - | - | - | MFB/117 1/4-20 UNC | 117±1 | 139 | 25 | 41 | 34 | 9 | 1/4-20 UNC | 49 |
| 6333600 | 6333601 | 6333603 | 6333604 | 6333602 | MFB/132 M6 | 132±1 | 156 | 27 | 45 | 37 | 9 | M6 | 62 |
| 6333610 | 6333611 | 6333613 | 6333614 | 6333612 | MFB/132 M8 | 132±1 | 156 | 27 | 45 | 37 | 9 | M8 | 64 |
| NEW | 8300879 | - | - | - | MFB/132 1/4-20 UNC | 132±1 | 156 | 27 | 45 | 37 | 9 | 1/4-20 UNC | 64 |
| NEW | 8300880 | - | - | - | MFB/132 5/16-18 UNC | 132±1 | 156 | 27 | 45 | 37 | 9 | 5/16-18 UNC | 64 |
| 6333620 | 6333621 | 6333622 | 6333623 | 6333624 | MFB/179 M8 | 179±1 | 204 | 28 | 50 | 42 | 9 | M8 | 82 |

NOTE: Per quantità adeguate si forniscono in colori diversi e con inserti a misura.

For certain minimum quantities special colors and inserts available upon request.

Por cantidad apropiada, disponible también en colores diferentes y con insertos de distintas medidas.

MFP

Maniglia / Handle / Asa



Descrizione

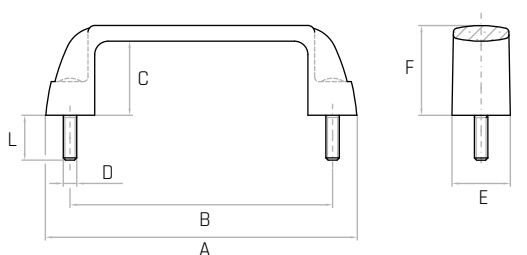
Perno in acciaio zincato filettato.

Threaded zinc plated steel stud.
Perno de acero galvanizado roscado.

Materiale

Tecnopolimero nero, rinforzato con fibre di vetro, finitura opaca.

Black thermoplastic, glass fiber reinforced, mat.
Termoplástico negro, reforzado con fibra de vidrio, acabado mate.



| Codice | Modello | B mm | A mm | E mm | F mm | C mm | D | L mm | Peso gr. |
|---------|-----------------|----------|------|------|------|------|-----------|------|----------|
| 6333720 | MFP/93,5 | 93,5±0,5 | 113 | 23 | 36 | 29 | M6 | 15 | 39 |
| 6333740 | MFP/117 | 117±1 | 139 | 24,5 | 41 | 34 | M6 | 15 | 55 |
| 6333750 | MFP/132 | 132±1 | 156 | 27 | 45 | 37 | M6 | 15 | 68 |
| 6333760 | MFP/179 | 179±1 | 204 | 28 | 50 | 42 | M6 | 15 | 87 |

NOTE: Si forniscono, per quantità adeguate, in colori diversi.

For certain minimum quantities special colors available upon request.

Por cantidad apropiada, disponible también en colores diferentes.

MO

Maniglia / Handle / Asa



Descrizione

Bussola in ottone e foro cieco filettato.

Brass insert with tapped blind hole.

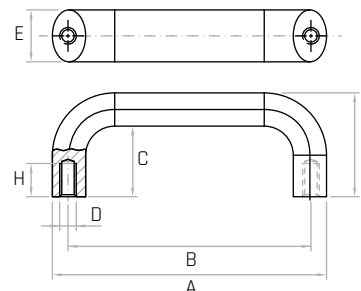
Inserto de latón y agujero ciego roscado.

Materiale

Tecnopolimero nero, rinforzato con fibre di vetro, finitura opaca.

Black thermoplastic, glass fiber reinforced, mat.

Termoplástico negro, reforzado con fibra de vidrio, acabado mate.



| Codice | Modello | B mm | A mm | E mm | F mm | C mm | H mm | D | Peso gr. |
|---------|-----------|--------|------|------|------|------|------|----|----------|
| 7320130 | MO/86 M6 | 86±0,5 | 102 | 24 | 45 | 31 | 16 | M6 | 53 |
| 7320135 | MO/86 M8 | 86±0,5 | 102 | 24 | 45 | 31 | 16 | M8 | 51 |
| 7320140 | MO/117 M6 | 117±1 | 132 | 25 | 50 | 34 | 16 | M6 | 79 |
| 7320145 | MO/117 M8 | 117±1 | 132 | 25 | 50 | 34 | 16 | M8 | 82 |
| 7320150 | MO/120 M6 | 120±1 | 132 | 25 | 50 | 34 | 16 | M6 | 79 |
| 7320155 | MO/120 M8 | 120±1 | 132 | 25 | 50 | 34 | 16 | M8 | 82 |

NOTE: Si forniscono, per quantità adeguate, in colori diversi.

For certain minimum quantities special colors available upon request.

Por cantidad apropiada, disponible también en colores diferentes.

MFA

Maniglia / Handle / Asa



Descrizione

Foro passante e coperchietto colore arancio RAL 2004.

Through hole and orange cap RAL 2004.

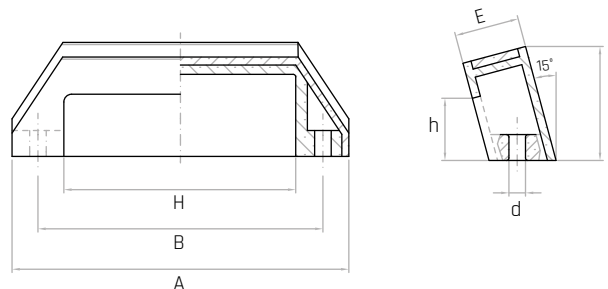
Agujero pasante y tapa naranja RAL 2004.

Materiale

Corpo in tecnopolimero nero rinforzato con fibre di vetro, finitura opaca.

Glass fiber reinforced black thermoplastic body, mat.

Cuerpo de termoplástico negro reforzado con fibra de vidrio, acabado mate.



| Codice | Modello | B mm | A mm | E mm | F mm | h mm | H mm | d mm | Peso gr. |
|---------|---------|-------|------|------|------|------|------|------|----------|
| 7320020 | MFA/110 | 110±1 | 128 | 25 | 44 | 24 | 85 | Ø6,5 | 62 |

NOTE: Si forniscono, per quantità adeguate, in colori diversi.

For certain minimum quantities special colors available upon request.

Por cantidad apropiada, disponible también en colores diferentes.

MP

Maniglia / Handle / Asa

Descrizione

Foro passante con cava esagonale.

Through hole with hexagon socket.

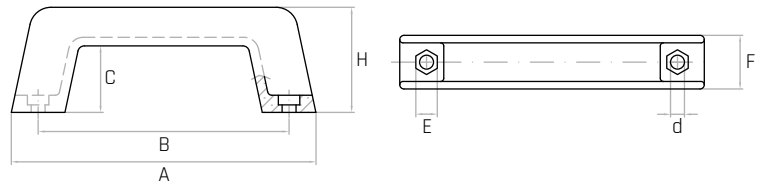
Agujero pasante con huego hexagonal.

Materiale

ABS nero.

Black ABS.

ABS negro.



| Codice | Modello | B mm | A mm | E mm | F mm | C mm | H mm | d mm | Peso gr. |
|---------|-----------------|---------|------|------|------|------|------|------|----------|
| 6308005 | MP/110 A | 110±0,5 | 142 | 10 | 26 | 31 | 49 | Ø6 | 41 |
| 6308045 | MP/117 A | 117±1 | 142 | 10 | 26 | 31 | 49 | Ø6 | 41 |
| 6308085 | MP/132 A | 132±1 | 162 | 13 | 30 | 36 | 57 | Ø8 | 57 |



Descrizione

Foro passante con cava esagonale

Through hole with hexagon socket.

Agujero pasante con huego hexagonal.

Materiale

Tecnopolimero nero.

Black thermoplastic.

Termoplástico negro.

| Codice | Modello | B mm | A mm | E mm | F mm | C mm | H mm | d mm | Peso gr. |
|---------|-----------------|---------|------|------|------|------|------|------|----------|
| 6308025 | MP/110 N | 110±0,5 | 142 | 10 | 26 | 31 | 49 | Ø6 | 44 |
| 6308065 | MP/117 N | 117±1 | 142 | 10 | 26 | 31 | 49 | Ø6 | 44 |
| 6308105 | MP/132 N | 132±1 | 162 | 13 | 30 | 36 | 57 | Ø8 | 60 |



NOTE: Il fissaggio con vite passante, testa cilindrica e cava esagonale consente un montaggio semplice e sicuro. Per quantità adeguate si forniscono in colori diversi.

Installation with through screw, cylindrical-head and hexagon socket allows a simple and safe mounting. For certain minimum quantities, special colours available upon request.

La fijación con tornillo pasante de capuchón y huego hexagonal permite un montaje fácil y seguro. Por cantidad apropiada, disponible también en colores diferentes.

MS

Maniglia / Handle / Asa

Descrizione

Bussola in ottone e foro cieco filettato.

Brass insert with tapped blind hole.

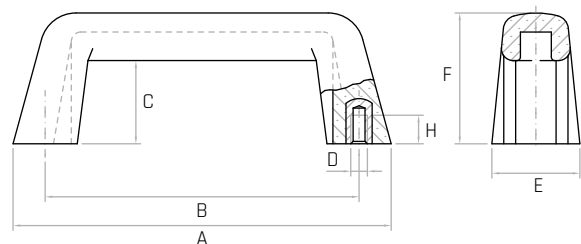
Inserto de latón y agujero ciego roscado.

Materiale

Duroplasto nero.

Black phenolic plastic.

Duroplástico negro.



| Codice | Modello | B mm | A mm | E mm | F mm | C mm | H mm | D | Peso gr. |
|---------|-------------------|---------|------|------|------|------|------|------------|----------|
| 6146005 | MS/105 M6 | 105±0,5 | 140 | 30 | 48 | 30 | 13 | M6 | 123 |
| 6146010 | MS/110 M6 | 110±0,5 | 140 | 30 | 48 | 30 | 9 | M6 | 121 |
| 6146015 | MS/117 M8 | 117±1 | 140 | 30 | 48 | 30 | 15 | M8 | 125 |
| 6146020 | MS/120 M6 | 120±1 | 140 | 30 | 48 | 30 | 9 | M6 | 121 |
| 6146025 | MS/120 M8 | 120±1 | 140 | 30 | 48 | 30 | 9 | M8 | 123 |
| 6146030 | MS/132 M8 | 132±1 | 160 | 36 | 56 | 36 | 15 | M8 | 150 |
| 6146035 | MS/132 M10 | 132±1 | 160 | 36 | 56 | 36 | 15 | M10 | 151 |

NOTE: Si forniscono per quantità adeguate con inserti a misura.

For certain minimum quantities special inserts available upon request.

Por cantidad apropiada, disponible también con insertos de distintas medidas.



MTR

Maniglia / Handle / Asa



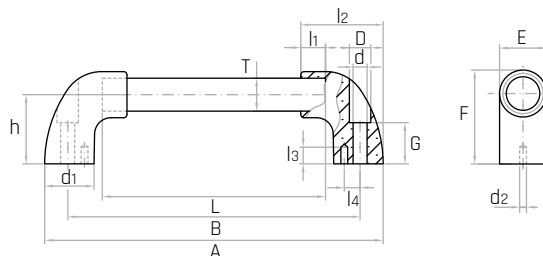
Descrizione

Foro passante.
Through hole.
Agujero pasante.

Materiale

Terminali in tecnopolimero nero, rinforzato con fibre di vetro.
Tubo in alluminio grigio metallizzato, spessore 2 mm.

Black thermoplastic, glass fiber reinforced terminal components.
Metallic grey aluminium tube, 2 mm thickness.
Terminales de termoplástico negro, reforzado con fibra de vidrio.
Tubo de aluminio gris metalizado, espesor 2 mm.



| Codice | Modello | T mm | L mm | B mm | A mm | F mm | l1 mm | G mm | D mm | d mm | d1 mm | h mm | l2 mm | E mm | d2 mm | l3 mm | l4 mm | Peso gr. |
|---------|------------------|------|------|------------|------|------|-------|------|------|-------|-------|------|-------|------|-------|-------|-------|----------|
| 6321100 | MTR20-200 | 20 | 158 | 200 | 228 | 56 | 15 | 25 | Ø13 | Ø8,5 | 30 | 42 | 50 | 28 | - | - | - | 123 |
| 6321120 | MTR20-300 | 20 | 258 | 300 | 328 | 56 | 15 | 25 | Ø13 | Ø8,5 | 30 | 42 | 50 | 28 | - | - | - | 152 |
| 6321140 | MTR20-400 | 20 | 358 | 400 | 428 | 56 | 15 | 25 | Ø13 | Ø8,5 | 30 | 42 | 50 | 28 | - | - | - | 184 |
| 6321150 | MTR20-500 | 20 | 458 | 500 | 528 | 56 | 15 | 25 | Ø13 | Ø8,5 | 30 | 42 | 50 | 28 | - | - | - | 218 |
| 6321160 | MTR20-600 | 20 | 558 | 600 | 628 | 56 | 15 | 25 | Ø13 | Ø8,5 | 30 | 42 | 50 | 28 | - | - | - | 247 |
| 6321205 | MTR30-300 | 30 | 236 | 300 | 342 | 81 | 22 | 40 | Ø17 | Ø10,5 | 44 | 60 | 75 | 42 | 4 | 15 | 18 | 350 |
| 6321215 | MTR30-400 | 30 | 336 | 400 | 442 | 81 | 22 | 40 | Ø17 | Ø10,5 | 44 | 60 | 75 | 42 | 4 | 15 | 18 | 412 |
| 6321225 | MTR30-500 | 30 | 436 | 500 | 542 | 81 | 22 | 40 | Ø17 | Ø10,5 | 44 | 60 | 75 | 42 | 4 | 15 | 18 | 455 |
| 6321235 | MTR30-600 | 30 | 536 | 600 | 642 | 81 | 22 | 40 | Ø17 | Ø10,5 | 44 | 60 | 75 | 42 | 4 | 15 | 18 | 521 |

NOTE: Si forniscono, per quantità adeguate, tubi di varie lunghezze, differenti finiture e colori. Il modello MTR30 viene fornito completo di 1 spina Ø4.
Su richiesta si forniscono viti, dadi, e rondelle per il fissaggio.
For certain minimum quantities, special colours available upon request. Screws, washers and nuts for fastening available upon request.
Por cantidad apropiada, disponible también en colores diferentes. Tornillos, arandelas y tuercas para la fijación disponibles previa solicitud.

MTR

Terminale per maniglie

End cap for handles / Terminal para manilla



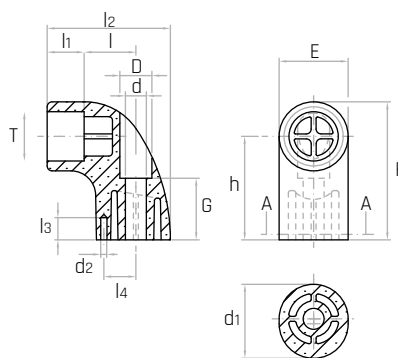
Descrizione

Foro passante.
Through hole.
Agujero pasante.

Materiale

Tecnopolimero nero, rinforzato con fibre di vetro, finitura opaca.

Black thermoplastic, glass fiber reinforced, mat.
Termoplástico negro, reforzado con fibra de vidrio, acabado mate.



| Codice | Modello | T mm | l1 mm | E mm | F mm | l mm | D mm | d mm | G mm | d1 mm | h mm | l2 mm | d2 mm | l3 mm | l4 mm | Peso gr. |
|---------|--------------|-----------|-------|------|------|------|------|-------|------|-------|------|-------|-------|-------|-------|----------|
| 6321005 | MTR20 | 20 | 15 | 28 | 56 | 21 | Ø13 | Ø8,5 | 25 | 30 | 42 | 50 | - | - | - | 37 |
| 6321010 | MTR30 | 30 | 22 | 42 | 81 | 32 | Ø17 | Ø10,5 | 40 | 44 | 60 | 75 | Ø4 | 15 | 18 | 118 |

NOTE:

Confezione: 2 viti + 2 dadi + 2 rondelle per MTR20 (Codice: 6321300). Confezione: 2 viti + 2 dadi + 2 rondelle per MTR30 (Codice: 6321310).
Si forniscono, per quantità adeguate, in colori diversi.
Kit: 2 screws + 2 nuts + 2 washers for MTR20 (Code: 6321300). Kit: 2 screws + 2 nuts + 2 washers for MTR30 (Code: 6321310).
For certain minimum quantities special colors available upon request.
Embalaje: 2 tornillos + 2 tuercas + 2 arandelas para MTR20 (Código: 6321300). Embalaje: 2 tornillos + 2 tuercas + 2 arandelas para MTR30 (Código: 6321310).
Por cantidad apropiada, disponible también en colores diferentes.



Gamm Srl

Via della Tecnica 21/23

35075 - Montecchio Maggiore (VI) - Italy

Tel. +39 0444 706311

comm@gamm.com

www.gamm.com

