



Antivibranti e piedi regolabili

Antivibration, adjustable feet

Puntales antivibrantes,
pies ajustables

Descrizione

Perno in acciaio zincato filettato.

Threaded zinc plated steel stud.

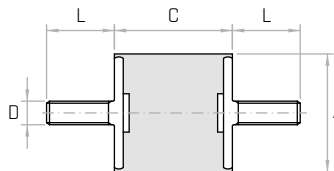
Perno de acero galvanizado roscado.

Materiale

Gomma naturale nera, durezza 60±5 Shore A.

Black natural rubber, hardness 60±5 Shore A.

Goma natural negra, dureza de 60±5 Shore A.



Codice	Modello	A mm	C mm	D	L mm	Carico Statico a compressione (maximum) Compressive static load.	Carico Statico a taglio (maximum) Shearing static load
						Carga estática (máxima) por compresión. Kg.	Carga estática (máxima) por cortes Kg.
7330002	ACMM/8x8 M3x10	8	8	M3	10	15	4
7330003	ACMM/10x10 M4x8	10	10	M4	8	18	4
7330004	ACMM/10x15 M4x10	10	15	M4	10	18	4
7330005	ACMM/10x15 M5x10	10	15	M5	10	18	4
7330008	ACMM/15x10 M4x10	15	10	M4	10	18,5	4
7330010	ACMM/15x15 M4x10	15	15	M4	10	18,5	4
7330015	ACMM/15x15 M5x10	15	15	M5	10	18,5	4
7330020	ACMM/15x20 M5x10	15	20	M5	10	19	5
7330021	ACMM/15x20 M5x15	15	20	M5	15	19	5
7330025	ACMM/20x10 M6x12	20	10	M6	12	30	5
7330030	ACMM/20x15 M6x14/16	20	15	M6	14/16	34	5
7330035	ACMM/20x20 M6x14/16	20	20	M6	14/16	32	5
7330038	ACMM/20x25 M5x14	20	25	M5	14	30	4
7330040	ACMM/20x25 M6x14	20	25	M6	14	30	4
7330041	ACMM/20x25 M6x18	20	25	M6	18	30	4
7330045	ACMM/20x30 M6x14	20	30	M6	14	30	4
7330046	ACMM/20x30 M6x18	20	30	M6	18	30	4
7330050	ACMM/25x15 M6x14	25	15	M6	14	45	6
7330051	ACMM/25x15 M6x18	25	15	M6	18	45	6
7330055	ACMM/25x20 M6x18	25	20	M6	18	49	6
7330060	ACMM/25x20 M8x18/20	25	20	M8	18/20	49	6
7330065	ACMM/25x25 M6x18	25	25	M6	18	40	4
7330070	ACMM/25x30 M6x18	25	30	M6	18	41	4
7330075	ACMM/25x35 M6x18	25	35	M6	18	42	4
7330076	ACMM/25x35 M8x20	25	35	M8	20	42	4
7330080	ACMM/30x15 M8x18	30	15	M8	18	64	8
7330081	ACMM/30x15 M8x23	30	15	M8	23	64	8
7330085	ACMM/30x20 M8x23	30	20	M8	23	68	8
7330090	ACMM/30x25 M8x20/23	30	25	M8	20/23	62	8
7330095	ACMM/30x30 M6x23	30	30	M6	23	58	8
7330100	ACMM/30x30 M8x23	30	30	M8	23	58	8
7330105	ACMM/30x40 M8x23	30	40	M8	23	56	8
7330106	ACMM/35x35 M8x23	35	35	M8	23	75	10
7330108	ACMM/40x15 M8x23	40	15	M8	23	90	16
7330110	ACMM/40x20 M8x23	40	20	M8	23	90	16
7330111	ACMM/40x20 M10x28	40	20	M10	28	94	16
7330113	ACMM/40x25 M10x28	40	25	M10	28	94	16
7330115	ACMM/40x30 M8x23	40	30	M8	23	96	16
7330120	ACMM/40x30 M10x23	40	30	M10	23	96	16
7330121	ACMM/40x30 M10x28	40	30	M10	28	96	16

NOTE: Si forniscono, per quantità adeguate, durezze minori o superiori a 60 Shore A e inserti a misura.

For certain quantities, it can be supplied with a hardness higher or lower than 60 shore A and with inserts of different measures.

Por cantidad apropiada disponible también con dureza superior o inferior a 60 shore A y con insertos de distintas medidas.

Descrizione

Perno in acciaio zincato filettato.

Threaded zinc plated steel stud.

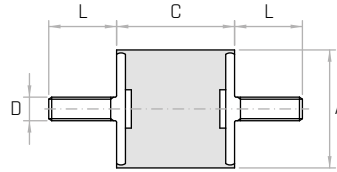
Perno de acero galvanizado roscado.

Materiale

Gomma naturale nera, durezza 60±5 Shore A.

Black natural rubber, hardness 60±5 Shore A.

Goma natural negra, dureza de 60±5 Shore A.



Codice	Modello	A mm	C mm	D	L mm	Carico Statico a compressione (maximum) Compressive static load.	Carico Statico a taglio (maximum) Shearing static load
						Carga estática (máxima) por compresión. Kg.	Carga estática (máxima) por cortes Kg.
7330125	ACMM/40x35 M8x23	40	35	M8	23	92	16
7330130	ACMM/40x40 M8x23	40	40	M8	23	90	16
7330131	ACMM/40x40 M10x25	40	40	M10	25	90	16
7330135	ACMM/50x20 M10x23	50	20	M10	23	138	18
7330136	ACMM/50x20 M10x28	50	20	M10	28	138	18
7330137	ACMM/50x25 M10x23	50	25	M10	25	142	18
7330140	ACMM/50x30 M10x23	50	30	M10	23	140	20
7330143	ACMM/50x35 M10x28	50	35	M10	28	140	20
7330145	ACMM/50x40 M10x23	50	40	M10	23	135	18
7330150	ACMM/50x45 M10x23	50	45	M10	23	130	16
7330151	ACMM/50x45 M10x28	50	45	M10	28	130	16
7330155	ACMM/50x50 M10x23	50	50	M10	23	126	14
7330156	ACMM/50x50 M10x28	50	50	M10	28	126	14
7330157	ACMM/60x20 M12x37	60	20	M12	37	209	39
7330158	ACMM/60x25 M12x37	60	25	M12	37	209	39
7330160	ACMM/60x30 M12x31	60	30	M12	31	209	39
7330161	ACMM/60x30 M12x37	60	30	M12	37	209	39
7330165	ACMM/60x35 M12x31	60	35	M12	31	204	37
7330170	ACMM/60x40 M12x31/32	60	40	M12	31/32	198	35
7330175	ACMM/60x45 M12x28/31	60	45	M12	28/31	198	32
7330180	ACMM/60x50 M12x31	60	50	M12	31	198	32
7330181	ACMM/60x50 M12x37	60	50	M12	37	198	32
7330185	ACMM/60x55 M12x37	60	55	M12	37	196	32
7330190	ACMM/60x60 M12x28/31	60	60	M12	28/31	192	32
7330194	ACMM/75x25 M12x37	75	25	M12	37	304	54
7330195	ACMM/75x25 M12x47	75	25	M12	47	304	54
7330200	ACMM/75x30 M12x47	75	30	M12	47	296	52
7330205	ACMM/75x35 M12x47	75	35	M12	47	290	50
7330209	ACMM/75x40 M12x37	75	40	M12	37	283	48
7330210	ACMM/75x40 M12x47	75	40	M12	47	283	48
7330215	ACMM/75x50 M12x47/50	75	50	M12	47/50	229	44
7330219	ACMM/75x55 M12x37	75	55	M12	37	223	42
7330220	ACMM/75x55 M12x47	75	55	M12	47	223	42
7330225	ACMM/75x60 M12x47	75	60	M12	47	208	40
7330228	ACMM/100x30 M16x45	100	30	M16	45	598	99
7330230	ACMM/100x40 M16x45/47	100	40	M16	45/47	594	99
7330235	ACMM/100x50 M16x45/47	100	50	M16	45/47	585	99
7330240	ACMM/100x55 M16x45/47	100	55	M16	45/47	574	92
7330245	ACMM/100x60 M16x47	100	60	M16	47	565	88
7330248	ACMM/100x100 M16x42	100	100	M16	42	565	88

NOTE: Si forniscono, per quantità adeguate, durezza minori o superiori a 60 Shore A e inserti a misura.

For certain quantities, it can be supplied with a hardness higher or lower than 60 shore A and with inserts of different measures.

Por cantidad apropiada disponible también con dureza superior o inferior a 60 shore A y con insertos de distintas medidas.

ACMF

Antivibrante cilindrico Cylindrical anti-vibration Antivibratorio cilíndricos



Descrizione

Perno in acciaio zincato filettato. Bussola in acciaio zincato e foro cieco filettato.

Threaded zinc plated steel stud. Zinc plated steel insert with tapped blind hole.

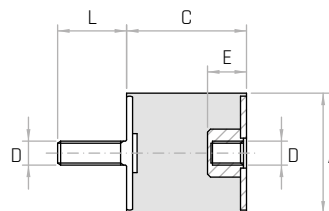
Perno de acero galvanizado roscado. Inserto de acero galvanizado y agujero ciego roscado.

Materiale

Gomma naturale nera, durezza 60±5 Shore A.

Black natural rubber, hardness 60±5 Shore A.

Goma natural negra, dureza de 60±5 Shore A.



Codice	Modello	A mm	C mm	D	L mm	E mm	Carico Statico a compressione (maximum) Compressive static load.	Carico Statico a taglio (maximum) Shearing static load
							Carga estática (máxima) por compresión.	Carga estática (máxima) por cortes
							Kg.	Kg.
7330596	ACMF/10x10 M4x6	10	10	M4	6	4	15	4
7330597	ACMF/10x10 M4x10	10	10	M4	10	4	15	4
7330598	ACMF/10x15 M4x10	10	15	M4	10	4	18	4
7330600	ACMF/10x15 M5x10	10	15	M5	10	5	18	4
7330605	ACMF/15x15 M4x10	15	15	M4	10	4	18,5	4
7330606	ACMF/15x15 M4x14	15	15	M4	14	4	18,5	4
7330610	ACMF/15x15 M5x10	15	15	M5	10	5	18,5	4
7330614	ACMF/15x20 M4x10	15	20	M4	10	4	19,5	5
7330615	ACMF/15x20 M5x10	15	20	M5	10	5	19,5	5
7330620	ACMF/20x10 M6x12	20	10	M6	12	6	30	5
7330621	ACMF/20x10 M6x15	20	10	M6	15	6	30	5
7330625	ACMF/20x15 M6x14	20	15	M6	14	6	32	5
7330630	ACMF/20x20 M6x14	20	20	M6	14	6	35	5
7330631	ACMF/20x20 M6x18	20	20	M6	18	6	35	5
7330633	ACMF/20x25 M5x14	20	25	M5	14	5	30	4
7330635	ACMF/20x25 M6x14	20	25	M6	14	6	30	4
7330636	ACMF/20x25 M6x18	20	25	M6	18	6	30	4
7330640	ACMF/20x30 M6x14	20	30	M6	14	6	30	4
7330641	ACMF/20x30 M6x18	20	30	M6	18	6	30	4
7330645	ACMF/25x15 M6x14	25	15	M6	14	6	48	6
7330650	ACMF/25x20 M6x18	25	20	M6	18	6	51	6
7330655	ACMF/25x20 M8x18/20	25	20	M8	18/20	8	51	6
7330660	ACMF/25x25 M6x18	25	25	M6	18	6	40	4
7330665	ACMF/25x30 M6x18	25	30	M6	18	6	37,5	4
7330670	ACMF/25x35 M6x18	25	35	M6	18	6	36	4
7330675	ACMF/30x15 M8x18/20	30	15	M8	18/20	8	66	8
7330680	ACMF/30x20 M8x23	30	20	M8	23	8	70	8
7330685	ACMF/30x25 M8x23	30	25	M8	23	8	64	8
7330690	ACMF/30x30 M6x23	30	30	M6	23	6	57	8
7330695	ACMF/30x30 M8x23	30	30	M8	23	8	57	8
7330700	ACMF/30x40 M8x20/23	30	40	M8	20/23	8	48	7
7330703	ACMF/40x15 M8x23	40	15	M8	23	8	108	16
7330705	ACMF/40x20 M8x23	40	20	M8	23	8	108	16
7330710	ACMF/40x30 M8x23	40	30	M8	23	8	112	16
7330715	ACMF/40x30 M10x23	40	30	M10	23	10	112	16
7330716	ACMF/40x30 M10x28	40	30	M10	28	10	112	16
7330720	ACMF/40x35 M8x23	40	35	M8	23	8	106	16
7330725	ACMF/40x40 M8x23	40	40	M8	23	8	102	16

NOTE: Si forniscono, per quantità adeguate, durezza minori o superiori a 60 Shore A e inserti a misura.

For certain quantities, it can be supplied with a hardness higher or lower than 60 shore A and with inserts of different measures.

Por cantidad apropiada disponible también con dureza superior o inferior a 60 shore A y con insertos de distintas medidas.

ACMF

Antivibrante cilindrico Cylindrical anti-vibration Antivibratorio cilíndricos

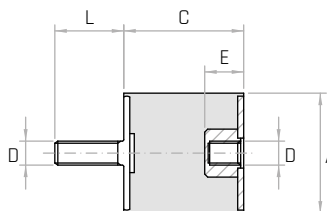


Descrizione

Perno in acciaio zincato filettato. Bussola in acciaio zincato e foro cieco filettato.
Threaded zinc plated steel stud. Zinc plated steel insert with tapped blind hole.
Perno de acero galvanizado roscado. Inserto de acero galvanizado y agujero ciego roscado.

Materiale

Gomma naturale nera, durezza 60±5 Shore A.
Black natural rubber, hardness 60±5 Shore A.
Goma natural negra, dureza de 60±5 Shore A.



Codice	Modello	A mm	C mm	D	L mm	E mm	Carico Statico a compressione (maximum) Compressive static load, Carga estática (máxima) por compresión. Kg.	Carico Statico a taglio (maximum) Shearing static load, Carga estática (máxima) por cortes Kg.
7330727	ACMF/40x40 M10x25	40	40	M10	25	10	102	16
7330730	ACMF/50x20 M10x23/25	50	20	M10	23/25	10	154	18
7330732	ACMF/50x25 M10x25	50	25	M10	25	10	154	18
7330735	ACMF/50x30 M10x23	50	30	M10	23	10	160	20
7330736	ACMF/50x30 M10x28	50	30	M10	28	10	160	20
7330737	ACMF/50x35 M10x28	50	35	M10	28	10	160	20
7330740	ACMF/50x40 M10x23	50	40	M10	23	10	153	18
7330741	ACMF/50x40 M10x28	50	40	M10	28	10	153	18
7330745	ACMF/50x45 M10x23	50	45	M10	23	10	146	16
7330746	ACMF/50x45 M10x28	50	45	M10	28	10	146	16
7330750	ACMF/50x50 M10x23/25	50	50	M10	23/25	10	135	14
7330752	ACMF/60x20 M12x33	60	20	M12	33	12	225	40
7330753	ACMF/60x25 M10x28	60	25	M10	28	10	225	40
7330755	ACMF/60x30 M12x31	60	30	M12	31	12	225	40
7330760	ACMF/60x35 M12x31	60	35	M12	31	12	218	35
7330765	ACMF/60x40 M12x31	60	40	M12	31	12	218	35
7330766	ACMF/60x40 M12x37	60	40	M12	37	12	218	35
7330770	ACMF/60x45 M12x31	60	45	M12	31	12	210	28
7330775	ACMF/60x50 M12x31	60	50	M12	31	12	210	25
7330776	ACMF/60x50 M12x37	60	50	M12	37	12	210	25
7330780	ACMF/60x55 M12x31	60	55	M12	31	12	204	25
7330785	ACMF/60x60 M12x31	60	60	M12	31	12	204	25
7330787	ACMF/65x50 M12x37	65	50	M12	37	12	204	25
7330790	ACMF/75x25 M12x47	75	25	M12	47	12	500	90
7330795	ACMF/75x30 M12x47	75	30	M12	47	12	440	76
7330800	ACMF/75x35 M12x47	75	35	M12	47	12	360	62
7330804	ACMF/75x40 M12x37	75	40	M12	37	12	280	49
7330805	ACMF/75x40 M12x47	75	40	M12	47	12	280	49
7330809	ACMF/75x50 M12x40	75	50	M12	40	12	270	47
7330810	ACMF/75x50 M12x47	75	50	M12	47	12	270	47
7330815	ACMF/75x55 M12x47	75	55	M12	47	12	240	42
7330820	ACMF/75x60 M12x47	75	60	M12	47	12	220	38
7330825	ACMF/100x40 M16x44/47	100	40	M16	44/47	16	630	110
7330829	ACMF/100x50 M16x43	100	50	M16	43	16	600	100
7330830	ACMF/100x50 M16x47	100	50	M16	47	12	600	100
7330835	ACMF/100x55 M16x47	100	55	M16	47	16	550	90
7330840	ACMF/100x60 M16x45/47	100	60	M16	45/47	16	500	85

NOTE: Si forniscono, per quantità adeguate, durezze minori o superiori a 60 Shore A e inserti a misura.

For certain quantities, it can be supplied with a hardness higher or lower than 60 shore A and with inserts of different measures.

Por cantidad apropiada disponible también con dureza superior o inferior a 60 shore A y con insertos de distintas medidas.

ACFF

Antivibrante cilindrico
Cylindrical anti-vibration
Antivibratorio cilíndrico



Descrizione

Bussola in acciaio zincato e foro cieco filettato.

Zinc plated steel insert and tapped blind hole.

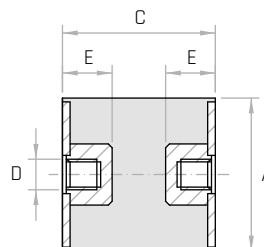
Inserto de acero galvanizado y agujero ciego roscado.

Materiale

Gomma naturale nera, durezza 60±5 Shore A.

Black natural rubber, hardness 60±5 Shore A.

Goma natural negra, dureza de 60±5 Shore A.



Codice	Modello	A mm	C mm	D	E mm	Carico Statico a compressione (maximum) Compressive static load. Carga estática (máxima) por compresión. Kg.	Carico Statico a taglio (maximum) Shearing static load Carga estática (máxima) por cortes Kg.
7330299	ACFF/10x15 M4	10	15	M4	4	18,5	4
7330300	ACFF/10x15 M5	10	15	M5	5	18,5	4
7330305	ACFF/15x15 M4	15	15	M4	5	19	4
7330310	ACFF/15x15 M5	15	15	M5	5	19	4
7330314	ACFF/15x20 M4	15	20	M4	4	20	4
7330315	ACFF/15x20 M5	15	20	M5	5	20	4
7330320	ACFF/20x15 M6	20	15	M6	6	31	5
7330325	ACFF/20x20 M6	20	20	M6	6	40	5
7330330	ACFF/20x25 M6	20	25	M6	6	30	4
7330335	ACFF/20x30 M6	20	30	M6	6	30	4
7330340	ACFF/25x15 M6	25	15	M6	6	48	5
7330345	ACFF/25x20 M6	25	20	M6	6	54	6
7330350	ACFF/25x20 M8	25	20	M8	8	48	5
7330355	ACFF/25x25 M6	25	25	M6	6	40	4
7330360	ACFF/25x30 M6	25	30	M6	6	39	4
7330365	ACFF/25x35 M6	25	35	M6	6	37	4
7330367	ACFF/30x15 M8	30	15	M8	8	74	8
7330370	ACFF/30x20 M8	30	20	M8	8	72	8
7330375	ACFF/30x25 M8	30	25	M8	8	67	8
7330380	ACFF/30x30 M6	30	30	M6	6	61	8
7330385	ACFF/30x30 M8	30	30	M8	8	61	8
7330390	ACFF/30x40 M8	30	40	M8	8	70	7
7330393	ACFF/35x35 M8	35	35	M8	8	95	11
7330395	ACFF/40x20 M8	40	20	M8	8	120	16
7330398	ACFF/40x30 M6	40	30	M6	6	120	16
7330400	ACFF/40x30 M8	40	30	M8	8	120	16
7330405	ACFF/40x30 M10	40	30	M10	10	120	16
7330410	ACFF/40x35 M8	40	35	M8	8	108	18

NOTE: Si forniscono, per quantità adeguate, durezza minori o superiori a 60 Shore A e inserti a misura.

For certain quantities, it can be supplied with a hardness higher or lower than 60 shore A and with inserts of different measures.

Por cantidad apropiada disponible también con dureza superior o inferior a 60 shore A y con insertos de distintas medidas.

ACFF

Antivibrante cilindrico Cylindrical anti-vibration Antivibratorio cilíndricos



Descrizione

Bussola in acciaio zincato e foro cieco filettato.

Zinc plated steel insert and tapped blind hole.

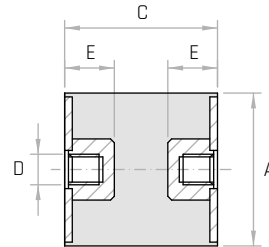
Inserto de acero galvanizado y agujero ciego roscado.

Materiale

Gomma naturale nera, durezza 60±5 Shore A.

Black natural rubber, hardness 60±5 Shore A.

Goma natural negra, dureza de 60±5 Shore A.



Codice	Modello	A mm	C mm	D	E mm	Carico Statico a compressione (maximum) Compressive static load. Carga estática (máxima) por compresión. Kg.	Carico Statico a taglio (maximum) Shearing static load Carga estática (máxima) por cortes Kg.
7330415	ACFF/40x40 M8	40	40	M8	8	97	18
7330417	ACFF/40x40 M10	40	40	M10	10	95	18
7330420	ACFF/50x20 M10	50	20	M10	10	160	20
7330422	ACFF/50x25 M10	50	25	M10	10	160	20
7330425	ACFF/50x30 M10	50	30	M10	10	160	20
7330427	ACFF/50x35 M10	50	35	M10	10	164	19
7330430	ACFF/50x40 M10	50	40	M10	10	168	18
7330435	ACFF/50x45 M10	50	45	M10	10	158	18
7330440	ACFF/50x50 M10	50	50	M10	10	150	14
7330442	ACFF/50x55 M10	50	55	M10	10	142	10
7330445	ACFF/60x30 M12	60	30	M12	12	250	40
7330450	ACFF/60x35 M12	60	35	M12	12	250	40
7330455	ACFF/60x40 M12	60	40	M12	12	240	35
7330460	ACFF/60x45 M12	60	45	M12	12	235	32
7330465	ACFF/60x50 M12	60	50	M12	12	227	25
7330470	ACFF/60x55 M12	60	55	M12	12	218	25
7330475	ACFF/60x60 M12	60	60	M12	12	210	23
7330480	ACFF/75x25 M12	75	25	M12	12	285	60
7330485	ACFF/75x30 M12	75	30	M12	12	285	60
7330490	ACFF/75x35 M12	75	35	M12	12	280	50
7330495	ACFF/75x40 M12	75	40	M12	12	280	50
7330500	ACFF/75x50 M12	75	50	M12	12	275	50
7330505	ACFF/75x55 M12	75	55	M12	12	270	48
7330510	ACFF/75x60 M12	75	60	M12	12	260	45
7330515	ACFF/100x40 M16	100	40	M16	16	775	110
7330520	ACFF/100x50 M16	100	50	M16	16	770	100
7330525	ACFF/100x55 M16	100	55	M16	16	740	100
7330530	ACFF/100x60 M16	100	60	M16	16	710	95

NOTE: Si forniscono, per quantità adeguate, durezza minori o superiori a 60 Shore A e inserti a misura.

For certain quantities, it can be supplied with a hardness higher or lower than 60 shore A and with inserts of different measures.

Por cantidad apropiada disponible también con dureza superior o inferior a 60 shore A y con insertos de distintas medidas.

ACPM

Antivibrante cilindrico
Cylindrical anti-vibration
Antivibratorio cilíndricos



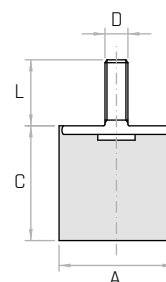
Descrizione

Perno in acciaio zincato filettato.
Threaded zinc plated steel stud.
Perno de acero galvanizado roscado.



Materiale

Gomma naturale nera, durezza 60±5 Shore A.
Black natural rubber, hardness 60±5 Shore A.
Goma natural negra, dureza de 60±5 Shore A.



Codice	Modello	A mm	C mm	D	L mm	Carico statico a taglio (maximum) Shearing static load (máxima) por cortes Kg.
7330846	ACPM/15x10 M4x10	15	10	M4	10	16
7330848	ACPM/15x15 M4x10	15	15	M4	10	16
7330849	ACPM/15x15 M5x10	15	15	M5	10	16
7330851	ACPM/20x10 M6x14/16	20	10	M6	14/16	21
7330854	ACPM/20x15 M6x14	20	15	M6	14	21
7330935	ACPM/25x10 M6x18	25	10	M6	18	30
7330857	ACPM/25x15 M6x14	25	15	M6	14	30
7330955	ACPM/25x15 M6x18	25	15	M6	18	30
7330861	ACPM/25x20 M6x18	25	20	M6	18	30
7330864	ACPM/25x20 M8x18	25	20	M8	18	30
7330865	ACPM/25x25 M6x18	25	25	M6	18	30
7330936	ACPM/25x30 M6x18	25	30	M6	18	30
7330937	ACPM/30x15 M8x23	30	15	M8	23	45
7330866	ACPM/30x20 M8x18	30	20	M8	18	45
7330867	ACPM/30x20 M8x23	30	20	M8	23	45
7330869	ACPM/30x25 M8x20	30	25	M8	20	45
7330871	ACPM/30x30 M8x23	30	30	M8	23	45
7330874	ACPM/30x40 M8x23	30	40	M8	23	45
7330877	ACPM/40x15 M8x23	40	15	M8	23	80
7330881	ACPM/40x20 M8x23	40	20	M8	23	80
7330884	ACPM/40x30 M8x23	40	30	M8	23	80
7330887	ACPM/40x30 M10x23/25	40	30	M10	23/25	80
7330891	ACPM/50x20 M10x23	50	20	M10	23	90
7330892	ACPM/50x20 M10x28	50	20	M10	28	90
7330894	ACPM/50x30 M10x23	50	30	M10	23	90
7330895	ACPM/50x30 M10x28	50	30	M10	28	90
7330897	ACPM/50x40 M10x23	50	40	M10	23	90
7330898	ACPM/50x40 M10x28	50	40	M10	28	90
7330901	ACPM/50x50 M10x23	50	50	M10	23	90
7330904	ACPM/60x30 M12x31	60	30	M12	31	140
7330905	ACPM/60x30 M12x37	60	30	M12	37	140
7330907	ACPM/60x40 M12x31	60	40	M12	31	140
7330908	ACPM/60x40 M12x37	60	40	M12	37	140
7330911	ACPM/60x45 M12x31	60	45	M12	31	140
7330914	ACPM/60x50 M12x31	60	50	M12	31	140
7330916	ACPM/75x25 M12x37	75	25	M12	37	240
7330917	ACPM/75x25 M12x47	75	25	M12	47	240
7330921	ACPM/75x30 M12x47	75	30	M12	47	240
7330923	ACPM/75x40 M12x37	75	40	M12	37	240
7330924	ACPM/75x40 M12x47	75	40	M12	47	240
7330926	ACPM/75x50 M12x37	75	50	M12	37	240
7330927	ACPM/75x50 M12x47	75	50	M12	47	240
7330931	ACPM/100x40 M16x47	100	40	M16	47	315
7330933	ACPM/100x50 M16x38	100	50	M16	38	315
7330934	ACPM/100x50 M16x47	100	50	M16	47	315

NOTE: Si forniscono, per quantità adeguate, durezza minori o superiori a 60 Shore A e inserti a misura.

For certain quantities, it can be supplied with a hardness higher or lower than 60 shore A and with inserts of different measures.

Por cantidad apropiada disponible también con dureza superior o inferior a 60 shore A y con insertos de distintas medidas.

ACPF

Antivibrante cilindrico
Cylindrical anti-vibration
Antivibratorio cilíndricos



Descrizione

Bussola in acciaio zincato e foro cieco filettato.

Zinc plated steel insert and tapped blind hole.

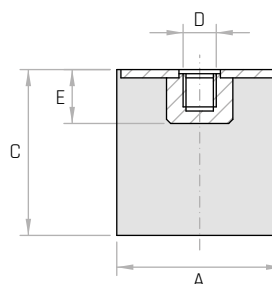
Inserto de acero galvanizado y agujero ciego roscado.

Materiale

Gomma naturale nera, durezza 60±5 Shore A.

Black natural rubber, hardness 60±5 Shore A.

Goma natural negra, dureza de 60±5 Shore A.



Codice	Modello	A mm	C mm	D	E mm	Carico statico a compressione (maximum) Compressive static load. Carga estática (máxima) por compresión. Kg.
7331100	ACPF/15x20 M4	15	20	M4	4	10
7331104	ACPF/20x10 M6	20	10	M6	6	28
7331108	ACPF/20x20 M6	20	20	M6	6	20
7331112	ACPF/20x30 M6	20	30	M6	6	16
7331116	ACPF/25x15 M6	25	15	M6	6	35
7331120	ACPF/25x25 M6	25	25	M6	6	28
7331124	ACPF/25x30 M6	25	30	M6	6	27
7330939	ACPF/30x15 M8	30	15	M8	8	48
7330941	ACPF/30x20 M8	30	20	M8	8	40
7330942	ACPF/30x25 M8	30	25	M8	8	36
7330943	ACPF/30x30 M8	30	30	M8	8	31
7330944	ACPF/40x20 M8	40	20	M8	8	85
7330945	ACPF/40x30 M6	40	30	M6	6	75
7330947	ACPF/40x30 M8	40	30	M8	8	75
7330951	ACPF/40x30 M10	40	30	M10	10	75
7331140	ACPF/40x40 M8	40	40	M8	8	72
7331144	ACPF/50x20 M10	50	20	M10	10	110
7331148	ACPF/50x30 M10	50	30	M10	10	108
7331152	ACPF/50x40 M10	50	40	M10	10	106
7331156	ACPF/60x30 M12	60	30	M12	12	170
7331160	ACPF/75x25 M12	75	25	M12	12	310
7331164	ACPF/75x30 M12	75	30	M12	12	300
7331168	ACPF/75x40 M12	75	40	M12	12	290
7330953	ACPF/75x50 M12	75	50	M12	12	260
7331176	ACPF/75x55 M12	75	55	M12	12	250
7331180	ACPF/100x40 M16	100	40	M16	16	420
7331184	ACPF/100x50 M16	100	50	M16	16	400
7331188	ACPF/100x60 M16	100	60	M16	16	340

NOTE: Si forniscono, per quantità adeguate, durezze minori o superiori a 60 Shore A e inserti a misura.

For certain quantities, it can be supplied with a hardness higher or lower than 60 shore A and with inserts of different measures.

Por cantidad apropiada disponible también con dureza superior o inferior a 60 shore A y con insertos de distintas medidas.

APM

Antivibrante parabolico
Parabolic anti-vibration
Antivibratorio parabólico



Descrizione

Perno in acciaio zincato filettato.

Threaded zinc plated steel stud.

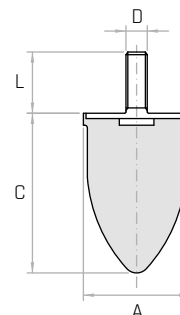
Perno de acero galvanizado roscado.

Materiale

Gomma naturale nera, durezza 60±5 Shore A.

Black natural rubber, hardness 60±5 Shore A.

Goma natural negra, dureza de 60±5 Shore A.



Codice	Modello	A mm	C mm	D	L mm	Carico statico massimo Kg.
7330564	APM/40x30	40	30	M8	23	75
7330567	APM/40x60	40	60	M8	23	75
7330571	APM/60x60	60	60	M12	31	300

NOTE: Si forniscono, per quantità adeguate, durezza minori o superiori a 60 Shore A e inserti a misura.

For certain quantities, it can be supplied with a hardness higher or lower than 60 shore A and with inserts of different measures.

Por cantidad apropiada disponible también con dureza superior o inferior a 60 shore A y con insertos de distintas medidas.

ATPM

Antivibrante parabolico
Parabolic anti-vibration
Antivibratorio parabólico



Descrizione

Perno in acciaio zincato filettato.

Threaded zinc plated steel stud.

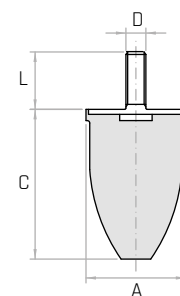
Perno de acero galvanizado roscado.

Materiale

Gomma naturale nera, durezza 60±5 Shore A.

Black natural rubber, hardness 60±5 Shore A.

Goma natural negra, dureza de 60±5 Shore A.



Codice	Modello	A mm	C mm	D	L mm	Carico statico massimo Kg.
7330587	ATPM/100x80	100	80	M16	47	400

NOTE: Si forniscono, per quantità adeguate, durezza minori o superiori a 60 Shore A e inserti a misura.

For certain quantities, it can be supplied with a hardness higher or lower than 60 shore A and with inserts of different measures.

Por cantidad apropiada disponible también con dureza superior o inferior a 60 shore A y con insertos de distintas medidas.

ATCM

Antivibrante troncoconico

Tapered anti-vibration

Antivibratorio troncocónico



Descrizione

Perno in acciaio zincato filettato.

Threaded zinc plated steel stud.

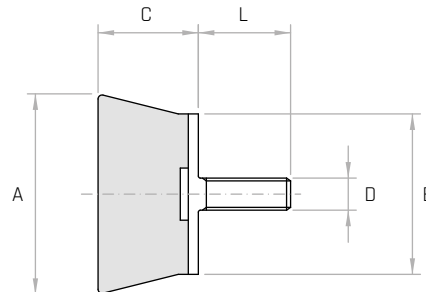
Perno de acero galvanizado roscado.

Materiale

Gomma naturale nera, durezza 60±5 Shore A.

Black natural rubber, hardness 60±5 Shore A.

Goma natural negra, dureza de 60±5 Shore A.



Codice	Modello	A mm	B mm	C mm	D	L mm	Carico statico massimo Kg.
7330551	ATCM/40x30x20	40	30	20	M6	18	70
7330554	ATCM/50x40x25	50	40	25	M8	23	150

NOTE: Si forniscono, per quantità adeguate, durezza minori o superiori a 60 Shore A e inserti a misura.

For certain quantities, it can be supplied with a hardness higher or lower than 60 shore A and with inserts of different measures.

Por cantidad apropiada disponible también con dureza superior o inferior a 60 shore A y con insertos de distintas medidas.

ASMM

Antivibrante sgolato

Concave anti-vibration

Antivibrante cóncavo



Descrizione

Perno in acciaio zincato filettato.

Threaded zinc plated steel stud.

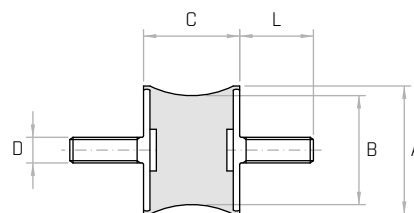
Perno de acero galvanizado roscado.

Materiale

Gomma naturale nera, durezza 60±5 Shore A.

Black natural rubber, hardness 60±5 Shore A.

Goma natural negra, dureza de 60±5 Shore A.



Codice	Modello	A mm	B mm	C mm	D	L mm	Carico Statico a compressione Kg.	Carico statico massimo Kg.
7330251	ASMM/25x20x10	25	20	10	M6	14	8	3
7330254	ASMM/40x30x19	40	30	19	M8	20	15	5
7330257	ASMM/40x30x27	40	30	27	M8	20	25	7

NOTE: Si forniscono, per quantità adeguate, durezza minori o superiori a 60 Shore A e inserti a misura.

For certain quantities, it can be supplied with a hardness higher or lower than 60 shore A and with inserts of different measures.

Por cantidad apropiada disponible también con dureza superior o inferior a 60 shore A y con insertos de distintas medidas.

AC2F

Antivibrante a campana
Bell-shaped anti-vibration
Antivibratorio de campana

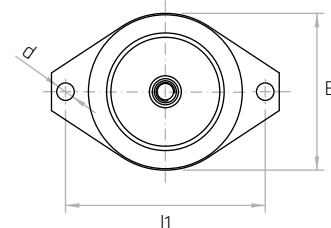
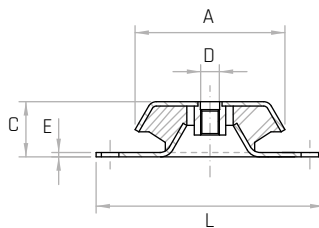


Materiale

Acciaio zincato e gomma naturale nera, durezza 60±5 Shore A.

Zinc plated steel and black natural rubber, hardness 60±5 Shore A.

Acero galvanizado y goma natural negra, dureza de 60±5 Shore A.



Codice	Modello	A mm	D	B mm	C mm	E mm	d mm	L mm	I1 mm	Carico statico massimo Kg.
7330954	AC2F/48 M8	48	M8	42	23	2	Ø6	80	68	100
7330957	AC2F/48 M10	48	M10	42	23	2	Ø6	80	68	100
7330961	AC2F/62 M10	62	M10	55	30	2	Ø8	101	85	600
7330964	AC2F/62 M12	62	M12	55	30	2	Ø8	101	85	600
7330967	AC2F/92 M10	92	M10	83	44	3	Ø10,5	130	110	600
7330969	AC2F/92 M12	92	M12	83	44	3	Ø10,5	130	110	600
7330971	AC2F/92 M14	92	M14	83	44	3	Ø10,5	130	110	600
7330974	AC2F/92 M16	92	M16	83	44	3	Ø10,5	130	110	600
7330979	AC2F/119 M16	119	M16	100	49	4	Ø16	190	160	650
7330984	AC2F/119 M24	119	M24	100	49	4	Ø16	190	160	650
7330987	AC2F/158 M16	158	M16	140	60	5	Ø16,5	230	200	1200
7330989	AC2F/158 M20	158	M20	140	60	5	Ø16,5	230	200	1200

NOTE: Si forniscono, per quantità adeguate, durezza minori o superiori a 60 Shore A e inserti a misura.

For certain quantities, it can be supplied with a hardness higher or lower than 60 shore A and with inserts of different measures.

Por cantidad apropiada disponible también con dureza superior o inferior a 60 shore A y con insertos de distintas medidas.

AC4F

Antivibrante a campana
Bell-shaped anti-vibration
Antivibratorio de campana

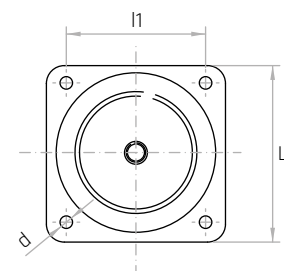
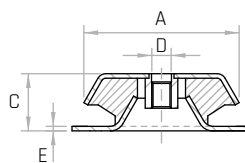


Materiale

Acciaio zincato e gomma naturale nera, durezza 60±5 Shore A.

Zinc plated steel and black natural rubber, hardness 60±5 Shore A.

Acero galvanizado y goma natural negra, dureza de 60±5 Shore A.



Codice	Modello	A mm	D	C mm	E mm	d mm	L mm	I1 mm	Carico statico massimo Kg.
7330991	AC4F/150 M16	150	M16	51	4	Ø13	168	132	2400
7330997	AC4F/175 M16	175	M16	63	4	Ø13	181	150	4600
7330999	AC4F/175 M20	175	M20	63	4	Ø13	181	150	4600

NOTE: Si forniscono, per quantità adeguate, durezza minori o superiori a 60 Shore A e inserti a misura.

For certain quantities, it can be supplied with a hardness higher or lower than 60 shore A and with inserts of different measures.

Por cantidad apropiada disponible también con dureza superior o inferior a 60 shore A y con insertos de distintas medidas.

PRT

Piede regolabile
Adjustable feet
Pie adjustable



Descrizione

Per tubo tondo.

For round tube.

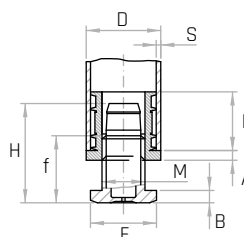
Por tubo redondo.

Materiale

Tecnopolimero nero.

Black thermoplastic.

Termoplástico negro.



Codice	Modello	D mm	E mm	A mm	B mm	M	f mm	L mm	H mm	S mm
7323001	PRT32 M22x20	32	28	5	5	M22	20	19,7	34,5	1,5 - 2
7323003	PRT32 M22x60	32	28	5	5	M22	60	19,7	-	1,5 - 2
7323006	PRT35 M22x20	35	28	5	5	M22	20	29,3	34,5	1,5 - 2
7323009	PRT35 M22x60	35	28	5	5	M22	60	29,3	-	1,5 - 2
7323011	PRT38 M22x20	38	28	5	5	M22	20	29,3	34,5	1,5 - 2
7323013	PRT38 M22x60	38	28	5	5	M22	60	29,3	-	1,5 - 2
7323016	PRT40 M22x20	40	28	5	5	M22	20	29,3	34,5	1,5 - 2
7323019	PRT40 M22x60	40	28	5	5	M22	60	29,3	-	1,5 - 2
7323021	PRT42 M30x28	42	41	5	5	M30	28	29,3	45,5	1,5 - 2
7323023	PRT45 M30x28	45	41	5	5	M30	28	29,3	45,5	1,5 - 2
7323026	PRT48 M22x20	48	28	5	5	M22	20	29,3	34,5	1,5 - 2
7323029	PRT48 M22x60	48	28	5	5	M22	60	29,3	-	1,5 - 2
7323031	PRT50 M30x28	50	41	5	5	M30	28	29,3	45,5	1,5 - 2
7323033	PRT60 M42x40,3	60	58	6	10	M42	40,3	34,7	-	1,5 - 2
7323036	PRT80 M56x40,3	80	74	6	10	M56	40,3	34,7	-	1,5 - 2

NOTE: Montaggio a pressione. | Pressure mounting. | Montaje a presión.

PRTA

Piede regolabile antiscivolo

Antislip adjustable feet

Pie adjustable antideslizante



Descrizione

Per tubo tondo.

For round tube.

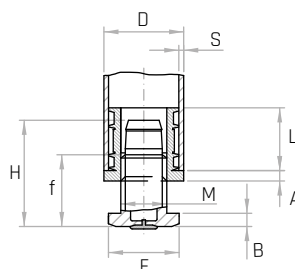
Por tubo redondo.

Materiale

Tecnopolimero nero.

Black thermoplastic.

Termoplástico negro.



Codice	Modello	D mm	E mm	A mm	B mm	M	f mm	L mm	H mm	S mm
7323052	PRTA32	32	28	5	5	M22	20	19,7	34,5	1,5 - 2
7323054	PRTA35	35	28	5	5	M22	20	29,3	34,5	1,5 - 2
7323057	PRTA38	38	28	5	5	M22	20	29,3	34,5	1,5 - 2
7323062	PRTA40	40	28	5	5	M22	20	29,3	34,5	1,5 - 2
7323064	PRTA42	42	41	5	5	M30	28	29,3	45,5	1,5 - 2
7323067	PRTA45	45	41	5	5	M30	28	29,3	45,5	1,5 - 2
7323072	PRTA48	48	28	5	5	M22	20	29,3	34,5	1,5 - 2
7323074	PRTA50	50	41	5	5	M30	28	29,3	45,5	1,5 - 2
7323077	PRTA60	60	58	6	10	M42x2	40,3	34,7	-	1,5 - 2
7323082	PRTA80	80	74	6	10	M56x2	40,3	34,7	-	1,5 - 2

NOTE: Montaggio a pressione. | Pressure mounting. | Montaje a presión.

PRQ

Piede regolabile
Adjustable feet
Pie adjustable

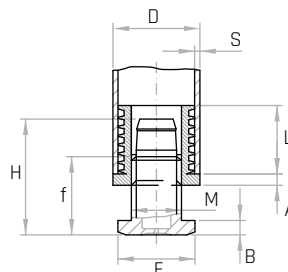


Descrizione

Per tubo quadro.
For square tube.
Por tubo cuadro.

Materiale

Tecnopolimero nero.
Black thermoplastic.
Termoplástico negro.



Codice	Modello	D mm	E mm	A mm	B mm	M	f mm	L mm	H mm	S mm
7323101	PRQ20 M10x24	20	20	5	4	M10	24	16,7	-	1,5 - 2
7323103	PRQ22 M10x24	22	20	5	4	M10	24	16,7	-	1,5 - 2
7323106	PRQ25 M16x22	25	24	5	5	M16	22	20	34,5	1,5 - 2
7323109	PRQ25 M16x60	25	28	5	5	M16	60	19,5	-	1,5 - 2
7323111	PRQ30 M22x20	30	28	5	5	M22	20	19,5	45,5	1,5 - 2
7323113	PRQ30 M22x60	30	28	5	5	M22	60	19,5	-	1,5 - 2
7323116	PRQ35 M22x21,5	35	28	5	5	M22	21,5	29,3	34,5	1,5 - 2
7323119	PRQ35 M22x60	35	28	5	5	M22	60	29,3	-	1,5 - 2
7323121	PRQ40 M22x21,5	40	28	5	5	M22	21,5	29,3	34,5	1,5 - 2
7323123	PRQ40 M22x60	40	28	5	5	M22	60	29,3	-	1,5 - 2
7323126	PRQ45 M30x28	45	41	5	5	M30	28	29,3	45,5	1,5 - 2
7323129	PRQ50 M30x28	50	41	5	5	M30	28	29,3	45,5	1,5 - 2
7323131	PRQ60 M42x37	60	58	6	10	M42x2	37	34,8	-	1,5 - 2

NOTE: Montaggio a pressione. | Pressure mounting. | Montaje a presión.

PRQA

Piede regolabile antiscivolo
Antislip adjustable feet
Pie adjustable antideslizante

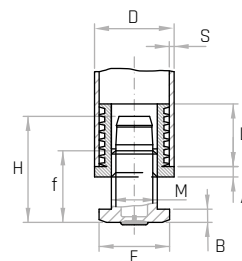


Descrizione

Per tubo quadro.
For square tube.
Por tubo cuadro.

Materiale

Tecnopolimero nero.
Black thermoplastic.
Termoplástico negro.



Codice	Modello	D mm	E mm	A mm	B mm	M	f mm	L mm	H mm	S mm
7323152	PRQA25	25	24	5	4	M16	22,5	20	34,5	1,5 - 2
7323154	PRQA30	30	28	5	4	M22	20	19,5	34,5	1,5 - 2
7323157	PRQA35	35	28	5	5	M22	21,5	29,3	34,5	1,5 - 2
7323162	PRQA40	40	28	5	5	M22	19,5	29,3	34,5	1,5 - 2
7323164	PRQA45	45	41	5	5	M30	28	29,3	45,5	1,5 - 2
7323167	PRQA50	50	41	5	5	M30	28	29,3	45,5	1,5 - 2
7323172	PRQA60	60	58	6	10	M42x2	37	34,8	-	1,5 - 2

NOTE: Montaggio a pressione. | Pressure mounting. | Montaje a presión.

PRN

Piede regolabile
Adjustable feet
Pie adjustable



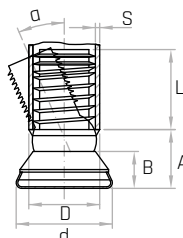
Descrizione

Per tubo tondo. Base inclinata

For round tube. Slide base.
Por tubo redondo. Base inclinada.

Materiale

Tecnopolimero nero.
Black thermoplastic.
Termoplástico negro.



Codice	Modello	d mm	D mm	B mm	A mm	a mm	L mm	S mm
7323201	PRN25 Ø19	25	Ø19	10	18,5	19 (-22)	24,5	1,5 - 2
7323203	PRN25 Ø20	25	Ø20	10	18,5	19 (-22)	24,5	1,5 - 2
7323206	PRN25 Ø22	25	Ø22	10	18,5	19 (-22)	24,5	1,5 - 2
7323209	PRN25 Ø25	25	Ø25	10	18,5	19 (-22)	24,5	1,5 - 2
7323211	PRN25 Ø28	25	Ø28	10	18,5	19 (-22)	24,5	1,5 - 2
7323213	PRN30 Ø19	30	Ø19	10,5	19	19 (-22)	24,5	1,5 - 2
7323216	PRN30 Ø20	30	Ø20	10,5	19	19 (-22)	24,5	1,5 - 2
7323219	PRN30 Ø22	30	Ø22	10,5	19	19 (-22)	24,5	1,5 - 2
7323221	PRN30 Ø25	30	Ø25	10,5	19	19 (-22)	24,5	1,5 - 2
7323223	PRN30 Ø28	30	Ø28	10,5	19	19 (-22)	24,5	1,5 - 2

NOTE: Montaggio a pressione. | Pressure mounting. | Montaje a presión.

PRNF

Piede regolabile
Adjustable feet
Pie adjustable



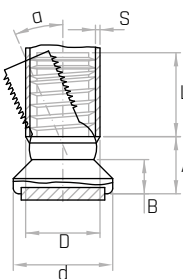
Descrizione

Per tubo tondo. Base inclinata

For round tube. Slide base.
Por tubo redondo. Base inclinada.

Materiale

Tecnopolimero nero. Base con feltro.
Black thermoplastic. Felt base.
Termoplástico negro. Base con fieltro.



Codice	Modello	d mm	D mm	B mm	A mm	a mm	L mm	S mm
7323252	PRNF25 Ø19	25	Ø19	10,5	18	19 (-22)	24,5	1,5 - 2
7323254	PRNF25 Ø20	25	Ø20	10,5	18	19 (-22)	24,5	1,5 - 2
7323257	PRNF25 Ø22	25	Ø22	10,5	18	19 (-22)	24,5	1,5 - 2
7323262	PRNF25 Ø25	25	Ø25	10,5	18	19 (-22)	24,5	1,5 - 2
7323264	PRNF25 Ø28	25	Ø28	10,5	18	19 (-22)	24,5	1,5 - 2
7323267	PRNF30 Ø19	30	Ø19	10,5	18,5	19 (-22)	24,5	1,5 - 2
7323272	PRNF30 Ø20	30	Ø20	10,5	18,5	19 (-22)	24,5	1,5 - 2
7323274	PRNF30 Ø22	30	Ø22	10,5	18,5	19 (-22)	24,5	1,5 - 2
7323277	PRNF30 Ø25	30	Ø25	10,5	18,5	19 (-22)	24,5	1,5 - 2
7323279	PRNF30 Ø28	30	Ø28	10,5	18,5	19 (-22)	24,5	1,5 - 2

NOTE: Montaggio a pressione. | Pressure mounting. | Montaje a presión.

PRNA

Piede regolabile
Adjustable feet
Pie adjustable



Descrizione

Per tubo tondo. Base inclinata

For round tube. Slide base.

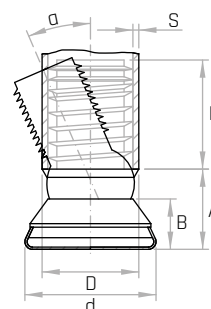
Por tubo redondo. Base inclinada.

Materiale

Tecnopolimero nero. Base in acciaio cromato.

Black thermoplastic. Chromed steel base.

Termoplástico negro. Base de acero cromado.



Codice	Modello	d mm	D mm	B mm	A mm	a mm	L mm	S mm
7323301	PRNA25 Ø19	25	Ø19	10	18	19 (-22)	24,5	1,5 - 2
7323303	PRNA25 Ø20	25	Ø20	10	18	19 (-22)	24,5	1,5 - 2
7323306	PRNA25 Ø22	25	Ø22	10	18	19 (-22)	24,5	1,5 - 2
7323309	PRNA25 Ø25	25	Ø25	10	18	19 (-22)	24,5	1,5 - 2
7323311	PRNA25 Ø28	25	Ø28	10	18	19 (-22)	24,5	1,5 - 2
7323313	PRNA30 Ø19	30	Ø19	10	17	19 (-22)	24,5	1,5 - 2
7323316	PRNA30 Ø20	30	Ø20	10	17	19 (-22)	24,5	1,5 - 2
7323319	PRNA30 Ø22	30	Ø22	10	17	19 (-22)	24,5	1,5 - 2
7323321	PRNA30 Ø25	30	Ø25	10	17	19 (-22)	24,5	1,5 - 2
7323323	PRNA30 Ø28	30	Ø28	10	17	19 (-22)	24,5	1,5 - 2

NOTE: Montaggio a pressione. | Pressure mounting. | Montaje a presión.

PRNE

Piede regolabile antiscivolo
Antislip adjustable feet
Pie adjustable antideslizante



Descrizione

Per tubo tondo. Base inclinata

For round tube. Slide base.

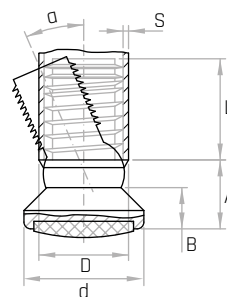
Por tubo redondo. Base inclinada.

Materiale

Tecnopolimero nero. Base in TPFE.

Black thermoplastic. TPFE base.

Termoplástico negro. Base de TPFE.



Codice	Modello	d mm	D mm	B mm	A mm	a mm	L mm	S mm
7323401	PRNE25 Ø19	25	Ø19	10,5	18	19 (-22)	24,5	1,5 - 2
7323403	PRNE25 Ø20	25	Ø20	10,5	18	19 (-22)	24,5	1,5 - 2
7323406	PRNE25 Ø22	25	Ø22	10,5	18	19 (-22)	24,5	1,5 - 2
7323409	PRNE25 Ø25	25	Ø25	10,5	18	19 (-22)	24,5	1,5 - 2
7323411	PRNE25 Ø28	25	Ø28	10,5	18	19 (-22)	24,5	1,5 - 2
7323413	PRNE30 Ø19	30	Ø19	10,5	18,5	19 (-22)	24,5	1,5 - 2
7323416	PRNE30 Ø20	30	Ø20	10,5	18,5	19 (-22)	24,5	1,5 - 2
7323419	PRNE30 Ø22	30	Ø22	10,5	18,5	19 (-22)	24,5	1,5 - 2
7323421	PRNE30 Ø25	30	Ø25	10,5	18,5	19 (-22)	24,5	1,5 - 2
7323423	PRNE30 Ø28	30	Ø28	10,5	18,5	19 (-22)	24,5	1,5 - 2

NOTE: Montaggio a pressione. | Pressure mounting. | Montaje a presión.

PRNP

Piede regolabile
Adjustable feet
Pie adjustable



Descrizione

Per tubo tondo. Base inclinata

For round tube. Slide base.

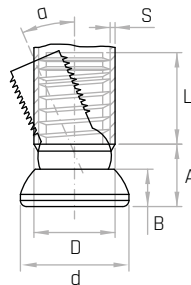
Por tubo redondo. Base inclinada.

Materiale

Tecnopolimero nero. Base in PVC.

Black thermoplastic. PVC base.

Termoplástico negro. Base de PVC.



Codice	Modello	d mm	D mm	B mm	A mm	a mm	L mm	S mm
7323351	PRNP37 Ø19	37	Ø19	12	20	19 (-22)	24,5	1,5
7323353	PRNP37 Ø20	37	Ø20	12	20	19 (-22)	24,5	1,5
7323356	PRNP37 Ø22	37	Ø22	12	20	19 (-22)	24,5	1,5
7323359	PRNP37 Ø25	37	Ø25	12	20	19 (-22)	24,5	1,5
7323361	PRNP37 Ø28	37	Ø28	12	20	19 (-22)	24,5	1,5

NOTE: Montaggio a pressione. | Pressure mounting. | Montaje a presión.



Gamm Srl

Via della Tecnica 21/23

35075 - Montecchio Maggiore (VI) - Italy

Tel. +39 0444 706311

comm@gamm.com

www.gamm.com

