

RG89

Indicatore di posizione Position indicator / Indicator de posición



Descrizione

Indicatore meccanico digitale a lettura diretta.

Digital mechanic indicator with direct drive.

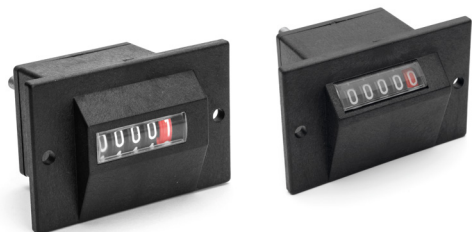
Indicator de posición mecánico de accionamiento directo.

Materiale

Tecnopolimero nero.

Black thermoplastic.

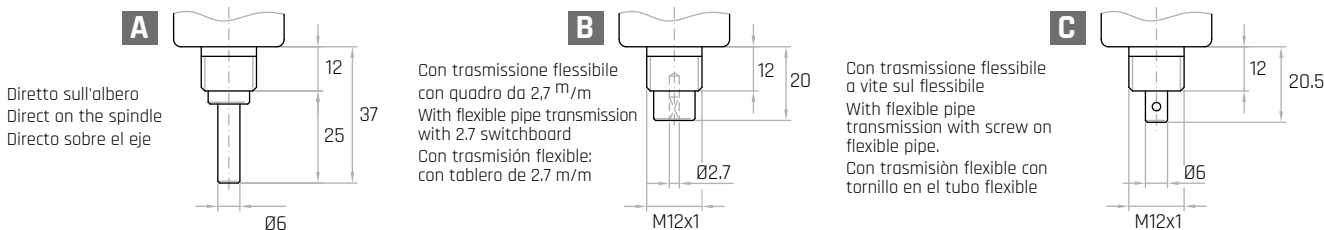
Termoplástico negro.



Modello	Rapporto Ratio Ratio	Passo Pitch Paso	Letture dopo 1 giro Indication after 1 revolution Lectura después de una revolución m/m	MISURE DI INGOMBRO OVERALL DIMENSIONS MEDIDAS DE GÁLIBO										
				A mm	B mm	C mm	D mm	E mm	F mm	h mm	I mm	L mm	M mm	
RG89	1:05	0.5	00005	11	4	40	45	89	76	5	54	54	58	
RG89	1:10	1	00010											
RG89	1:15	1.5	00015											
RG89	1:20	2	00020											
RG89	1:25	2.5	00025											
RG89	1:30	3	00030											
RG89	1:35	3.5	00035											
RG89	1:40	4	00040											
RG89	1:50	5	00050											
RG89	1:60	6	00060											

NOTE: Per quantità adeguate, sono disponibili altri rapporti.
For certain minimum quantities, other ratios available upon request.
Por cantidad apropiada otros índices disponibles.

Attacchi per albero di comando | Connections for control spindle | Conexiones para eje de transmisión



Impiego Use Utilización	Rotazione Revolution Rotación	Numeratore Counter Numerador	Uscita albero di comando Spindle exit Salida eje de mando	Vista View Vista
<p>Strumento per la lettura diretta di uno spostamento (o di un angolo). Il movimento viene trasmesso attraverso un albero di uscita situato nella parte posteriore dello strumento e viene trasferito al numeratore.</p> <p>Instrument to directly read a motion (or an angle). Motion is transmitted by an output shaft set on the back of the instrument and is conveyed to the counter.</p> <p>Dispositivo para la regulación y la lectura directa de un desplazamiento (o de una esquina) obtenida por medio de la rotación de un eje de mando pasante.</p>	<p>0 = oraria, valori crescenti. S = antioraria, valori crescenti. 0 = clockwise, increasing values. S = anti-clockwise, increasing values. 0 = horario, valores crecientes. S = antihorario, valores crecientes.</p>	<p>A 5 cifre (quattro di colore nero ed un decimale rosso) con altezza cifre 7 mm. 5 digits meter (red to indicate decimals), height 7 mm. 5 cifras (cuatro de color negro y uno rojo para indicar decimal), altura 7 mm.</p>	<p>Sul retro (N) oppure verso il basso (G). Back (N) or down (G). En la parte posterior (N) o hacia abajo (G).</p>	<p>Frontale (F) o inclinata (I). Frontal (F) or tilted (I). Frontal (F) o inclinada (I).</p>

ESEMPIO DI ORDINAZIONE - ORDERING EXAMPLE - EJEMPLO DE PEDIDO

Modello Model Modelo	Passo Pitch Paso	Senso Revolution Revolución	Attacco Socket Conexión	Uscita albero Spindle exit Salida del eje	Vista View Vista
RG	0,5	0	A	N	F