

6010-1

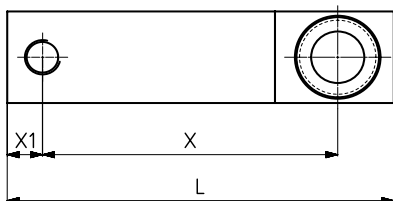
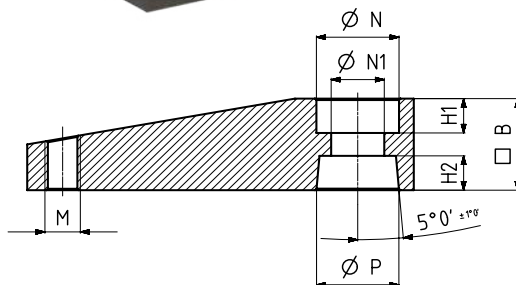
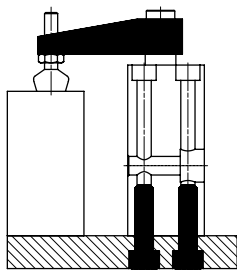


Staffa di Bloccaggio

Bras de Serrage

Opzioni di Montaggio

Options de Montage



NOTE:

-Corpo in alluminio anodizzato per resistere alla corrosione

Accessori (non inclusi nel prezzo)

1-) Parte da stringere (911, 912, 913, 914, 915, 916)

Montaggio staffa di bloccaggio:

- 1)- Montare la staffa di bloccaggio con la rondella elastica e il bullone nello stelo del pistone
- 2)- Ruotare la staffa di bloccaggio in posizione
- 3)- Fissare il bullone con la chiave.

Smontaggio staffa di bloccaggio:

- 1)- Svitare il bullone con la chiave
- 2)- Come da figura, separare la staffa di bloccaggio dallo stelo del pistone mediante martello in plastica

Attenzione! Non dare colpi laterali come da figura.

Note :

-Acier phosphaté contre la corrosion

Accessoires non inclus dans le prix

1-) FRANSIZCA ÇEVİRİSİ YOK (911,912,913,914,915,916)

Montage du bras de serrage :

- 1-) Installer le bras avec une rondelle et une vis - fixation dans la tige du piston.
- 2-) Tourner le bras dans la position.
- 3-) Tenir le bras avec une clé et serrer la vis.

Démontage du bras de serrage :

- 1-) Tenir le bras avec une clé et dévisser.
- 2-) Comme le montre la photo, avec un maillet léger séparer le bras de la tige.

Attention ! Comme le montre la photo ne pas taper sur le côté du bras.

COD	MODELLO NR	B	H1	H2	L	M	ØN	ØN1	ØP	X	X1	PESO (POIDS) (gr ±½)
6010-1-25	6012-6013-6014-6016-25	16	6	6,5	66	M6	14,7	8,5	14	50	6	90
6010-1-32	6012-6013-6014-6016-32	20	7	9	80	M8	14,7	8,5	16	60	10	183
6010-1-40	6012-6013-6014-6016-40	20	7	9	90	M8	14,7	8,5	16	70	10	213
6010-1-50	6012-6013-6014-6016-50	25	9	10	105	M12	18,5	10,5	20	80	10	370

