

## VRA/MR

### Volantino a razze Spoked Handwheel / Volante de radios



**IN ESAURIMENTO**

Sostituito dal **VRAF/MR**

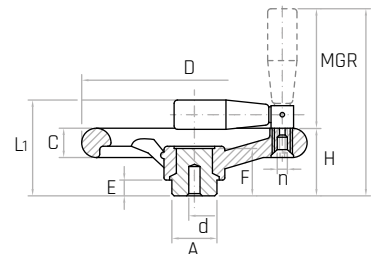
#### Descrizione

**Mozzo in acciaio zincato affiorante superiormente.  
Manopola girevole ribaltabile a scatto.**

Zinc plated steel outcropping hub. Fold-away revolving handle.  
Buje de acero galvanizado saliente superiormente.  
Empuñadura giratoria abatible.

#### Materiale

**Duroplasto nero.**  
Black phenolic plastic.  
Duroplástico negro.



Codice	Modello	D mm	H mm	L mm	L1 mm	C mm	A mm	d mm	E mm	F mm	MGR mm	n	Peso gr.
6153005	<b>VRA/125-MR</b>	<b>125</b>	46	118	66	17	24	Ø6	13	36	23x55	M5	283
6153010	<b>VRA/150-MR</b>	<b>150</b>	49	131	70	20	32	Ø6	13	37	25x65	M6	435
6153015	<b>VRA/175-MR</b>	<b>175</b>	56	138	77	22	40	Ø6	16	41	25x65	M6	650
6153020	<b>VRA/200-MR</b>	<b>200</b>	61	166	85	24	40	Ø6	16	44	28x85	M6	805
6153025	<b>VRA/250-MR</b>	<b>250</b>	72	177	96	28	48	Ø6	17	49	28x85	M6	1300
6153030	<b>VRA/300-MR</b>	<b>300</b>	78	183	102	34	58	Ø6	18	54	28x85	M6	2160

**NOTE:** Il mozzo affiorante è stato creato per lavorazioni speciali tipo fori passanti quadri oppure tondi, fori passanti filettati. Foro cieco di invito che può essere allargato alla misura desiderata. Si forniscono, per quantità adeguate, i volantini con mozzo forato a misura. L'esecuzione con manopola girevole ribaltabile a scatto è consigliata quando per motivi di ingombro o di sicurezza si vuole ripiegare la manopola in posizione di riposo.

Special inch and metric bores, keyways, set screw holes, ect. available upon request.

Por cantidad apropiada, disponible también con buje perforado a medida.